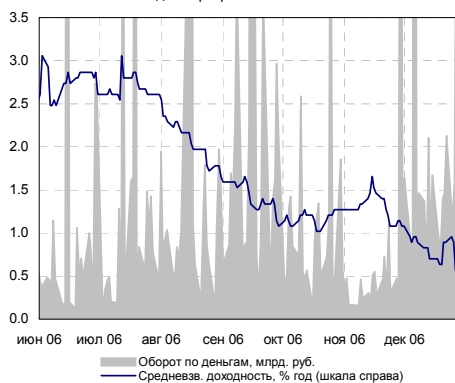
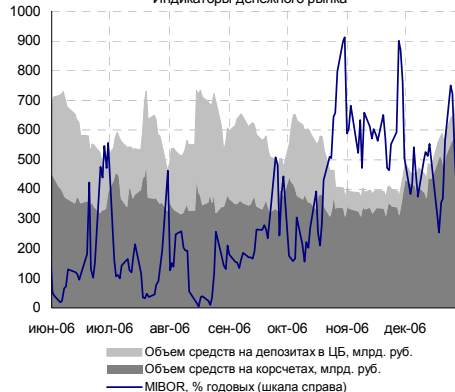


Индикаторы рынка ГКО-ОФЗ



Индикатор	Значение	Изм-е	Изм-е, %	Выпуск	Close	Изм-е, %	YTM, %	Изм-е, б.п.
Нефть (Urals)	55.06	-0.45	-0.81	↓	UST 10	99.38	-0.11	4.70
Золото	636.3	1.80	0.28	↑	РОССИЯ 30	113.13	-0.11	5.66
EUR/USD	1.3196	0.0050	0.38	↑	Газпром 34	129.07	-0.21	6.37
RUB/USD	26.3789	0.0424	0.16	↑	Банк Москвы 09	104.62	-0.10	6.13
FF Fut. ноя.07	4.93	0.01		↓	ОФЗ 25057	104.00	0.05	6.10
FF Fut. Prob (4.75%), ноя.07	64.0%	-2.0%		↓	ОФЗ 25058	100.83	0.13	5.77
EMBI+	407.28	-0.31	-0.08	↓	ОФЗ 46020	103.00	-0.12	6.77
EMBI+, спрэд	170	1		↑	МГор44-об	110.35	0.15	6.64
EMBI+ Россия	449.25	-0.39	-0.09	↓	Мос.обл.6а	107.92	0.13	6.96
EMBI+ Россия, спрэд	97	2		↑	Мос.обл.5а	107.62	-0.03	6.58
MIBOR, %	3.81	-0.90		↓	КОМИ 8в об	100.25	0.02	7.49
Счета и деп. в ЦБ, млрд. руб.	717.8	13	1.84	↑	РЖД-07обл	103.05	0.22	7.03
MICEX RCBI	101.31	0.06	0.06	↑	НГК ИТЕРА	101.30	0.15	8.44
MICEX объемы, млн.руб.	Биржа	РПС	Сумм.	РЕПО	Евросеть-2	100.78	0.89	9.56
Корпоративные	1735.3	2997.8	4733.1	1546.7	ТехИнвест-1	98.60	0.30	11.39
Муниципальные	523.1	1896.5	2419.6	645.9	ГлМосСтр-2	101.15	0.15	10.01
Государственные	4060.7	0.0	4060.7	0.0	ЮТК-03 об.	102.30	0.08	7.91

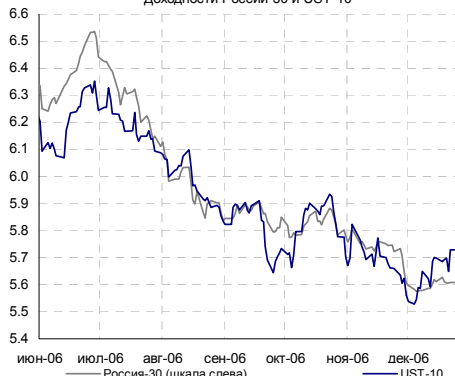
Индикаторы денежного рынка



Внутренний долговой рынок

► Новый год на внутреннем долговом рынке начинается относительно спокойно. Внешние факторы либо позитивны (ситуация на денежном рынке достаточно остается благоприятной), либо нейтральны (высокая волатильность на внешних долговых рынках пока не привела к серьезной корректировке доходностей базовых активов). Ставки «overnight» на МБК в первый торговый день года составляют с утра 2,5 -3,5%. Курс рубля по отношению к доллару США скорректировался до уровня 26,45 рублей за доллар по сравнению с официальным курсом ЦБ, установленным на праздники на уровне 26,33 рублей за доллар. Сегодня и до конца этой рабочей недели мы не ждем существенной активизации торгов на внутреннем долговом рынке.

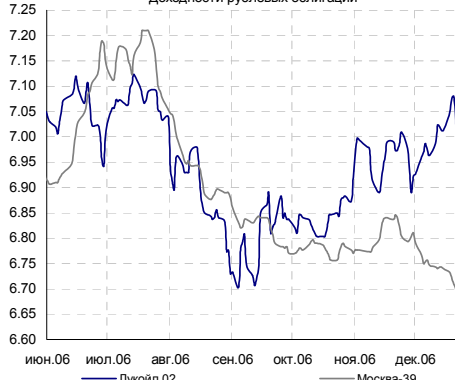
Доходности России-30 и UST-10



Внешние долговые рынки

► **Us-treasuries.** На внешнем долговом рынке в праздничную для России первую неделю поток значимой макростатистики спровоцировал рост волатильности котировок базовых бумаг. Главным событием прошлой недели стала публикация отчета по рынку труда США за декабрь. Данные по занятости оказались существенно более сильными, чем ожидало большинство участников рынка. Количество новых рабочих мест в несельскохозяйственном секторе выросло до 167 тыс. по сравнению с пересмотренными в большую сторону ноябрьскими 154 тыс., тогда как большинство экономистов ожидало, что этот показатель окажется в районе 100 тыс. Еще одним сюрпризом, неприятным для долгового рынка, стали инфляционные данные, содержащиеся в отчете. Среднечасовая заработная плата в декабре неожиданно выросла на 0,5%. Ноябрьский показатель также был пересмотрен в большую сторону: по новым данным этот показатель вырос на 0,3% (ранее 0,2%). Если в преддверии публикации отчета по рынку труда доходности us-treasuries заметно (порядка 7 – 8 б.п.) снизились на ожиданиях о слабости рынка труда, то после публикации данных все перевернулось с ног на голову и доходности показали рост около 10 б.п.

Доходности рублевых облигаций

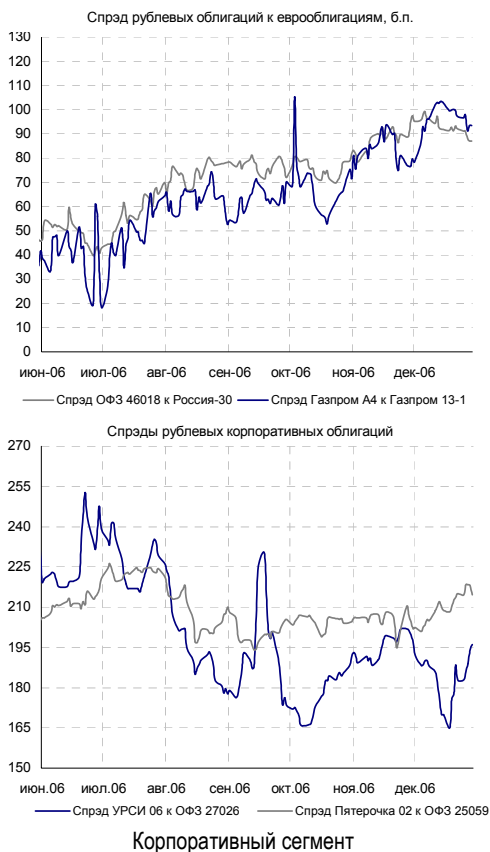


► Вчера бывший председатель ФРС Алан Гринспен в ходе встречи с премьер-министром Японии высказал мнение, что экономика США вновь демонстрирует признаки ускорения в 2007 году, что в перспективе должно привести к очередному давлению на котировки us-treasuries.

► Крепкие данные по рынку труда несколько умерили пыл оптимистов долгового рынка. Как показывают фьючерсы на ставку fed funds только 6% участников рынка уверено в снижении ставки на 25 б.п. в первой половине года, в то же время в ее снижении на 25 б.п. до сентября 2007 года уверено 80% рынка. В начале декабря 100% участников рынка было уверено в снижении ставки до сентября на 50 б.п.

С утра кривая доходностей us-treasuries выглядит следующим образом. Доходности 2-летних облигаций составляют 4,8% годовых (+3 б.п. по сравнению 29 декабря), 5-летних – 4,67% (+3 б.п.). 10-летние us-treasuries торгуются на уровне 4,67% годовых по доходности (+2 б.п.), 30-летние – на уровне 4,75% годовых (-3 б.п.).

► На текущей неделе в центре внимания будут данные по розничным продажам за декабрь, публикуемые в пятницу.



► **Emerging markets.** В понедельник индекс еврооблигаций развивающихся стран EMBI+ потерял 0,03%, а его спрэд составил 177 б.п. (+1 б.п.). Индекс EMBI+ Россия упал на 0,24%. Спрэд индекса расширился на 3 б.п. до 106 б.п. Еврооблигации «Россия-30» на текущий момент торгуются на уровне 112,75/113,5 процентов от номинала со спрэдом к UST-10 в 104 б.п.

Экономика России

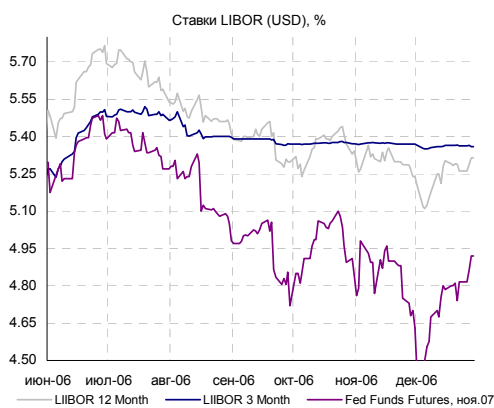
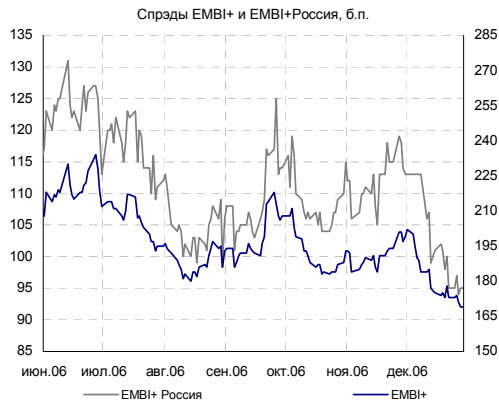
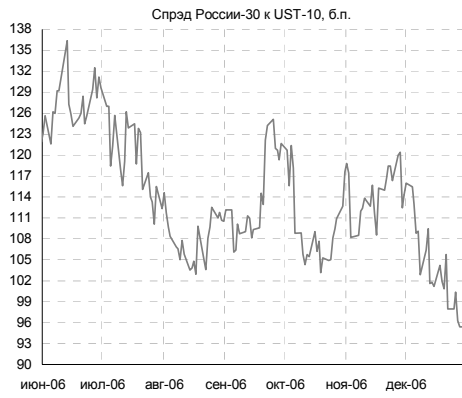
► **Инфляция.** В последний рабочий день 2006 года Росстат сообщил данные по инфляции за декабрь и 2006 год. Согласно представленной информации рост потребительских цен в декабре составил 0,8%, а по итогам года – 9,0%. Таким образом правительству удалось уложиться в годовой прогноз. Наиболее существенно в 2006 году подорожали услуги населению – на 13,9% (21,9% в 2005 году); цены на продовольственные товары выросли на 8,7% (9,6%); рост цен на непродовольственные товары составил 7,5% (8,2%). Услуги ЖКХ в 2006 году стали дороже на 17,9% (32,7%). Хлеб подорожал на 11,1% (3,0%). Автомобильный бензин вырос в цене на 10,9% (15,8%). В наступившем году мы ожидаем дальнейшего замедления инфляционных процессов, прогнозируя по итогам года инфляцию на уровне 8%.

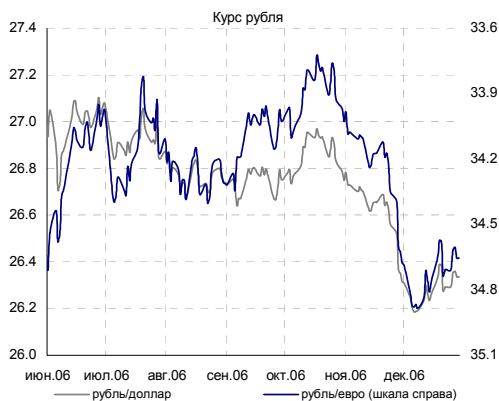
Лидеры оборотов

Биржа + РПС, млн. руб.	Изм-е, %	
ХКФ Банк-4	357.77	-0.05 ↓
АиФМПфин 1	176.58	0.10 ↑
Миракс 01	162.80	0.10 ↑
Центр-инв1	160.00	0.00 ↑
РЖД-06обл	151.00	0.20 ↑
Сибкадем5	140.11	0.00 ↑
НКНХ-04 об	133.30	0.03 ↑
ЛСР 01 обл	130.21	0.00 ↑
АИЖК 8об	125.29	0.13 ↑
КОПЕЙКА 02	109.33	0.04 ↑

Лидеры роста/падения

Рост, %	Падение, %	
4.90	СибТлк-6об	
4.80	ИмплозияФ1	
4.00	СобинБ 01	
3.53	БелКПлюс-1	
3.02	МКХ-02	
	УралСвзИн4	-1.53
	Белон 01	-1.00
	МартаФин 1	-0.90
	ДиксиФин-1	-0.70
	Автобанин	-0.55





КАЛЕНДАРЬ СОБЫТИЙ НА ДОЛГОВОМ РЫНКЕ

СЕГОДНЯ

18.01.07	Очередное заседание Банка Японии. Рассмотрение вопроса об изменении учетной ставки
30.01.07	Очередное заседание комиссии FOMC. Рассмотрение вопроса об изменении учетной ставки
31.01.07	Очередное заседание комиссии FOMC. Рассмотрение вопроса об изменении учетной ставки

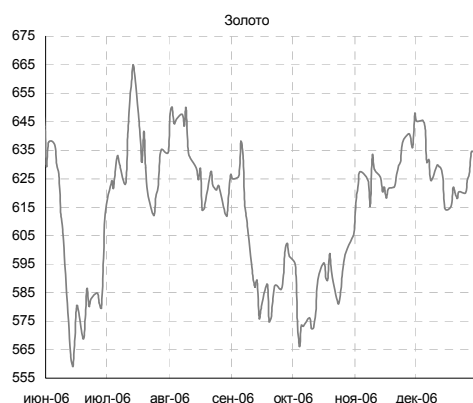
КАЛЕНДАРЬ ПЕРВИЧНОГО РЫНКА

Дата	Эмитент, серия выпуска	Объем, млн.	Срок обращения	УТП/ УТМ (прогноз организаторов)	Разброс
------	------------------------	-------------	----------------	----------------------------------	---------

СЕГОДНЯ

СТАТИСТИКА США

Дата	Показатель	Посл. период	Ожидаемое значение	Прошрое значение	Фактическое значение
02.01.07	Индекс Деловой активности (Manufacturing ISM)	дек.06	50.00	49.50	51.40
04.01.07	Индекс Деловой активности в сфере услуг (ISM non-manufacturing)	дек.06	57.00	58.90	57.10
05.01.07	Статистика рынка труда - Число новых рабочих мест (Non-farm payrolls)	дек.06	110 000	154 000	167 000
05.01.07	Статистика рынка труда - Уровень безработицы (Unemployment)	дек.06	4.50%	4.50%	4.50%
СЕГОДНЯ					
10.01.07	Торговый баланс (сальдо, млрд. долл.)	ноя.06	-59.50	-58.90	
11.01.07	Сальдо федерального бюджета, млрд. долл.	дек.06	26.00	11.20	
12.01.07	Импортные цены	ноя.06		0.20%	
12.01.07	Экспортные цены	ноя.06		0.40%	
17.01.07	Инфляция в промышленном секторе (PPI)	дек.06		2.00%	
17.01.07	Инфляция - Core PPI (очищенная от влияния цен на продовольствие и энергетику)	дек.06		1.30%	
18.01.07	Инфляция - Индекс потребительских цен (CPI)	дек.06		0.00%	
18.01.07	Инфляция, без учета цен на энергоносители и продовольствие (core CPI)	дек.06		0.00%	
18.01.07	Real Earnings	дек.06			
31.01.07	Индекс стоимости рабочей силы (Employment Cost Index)	дек.06			

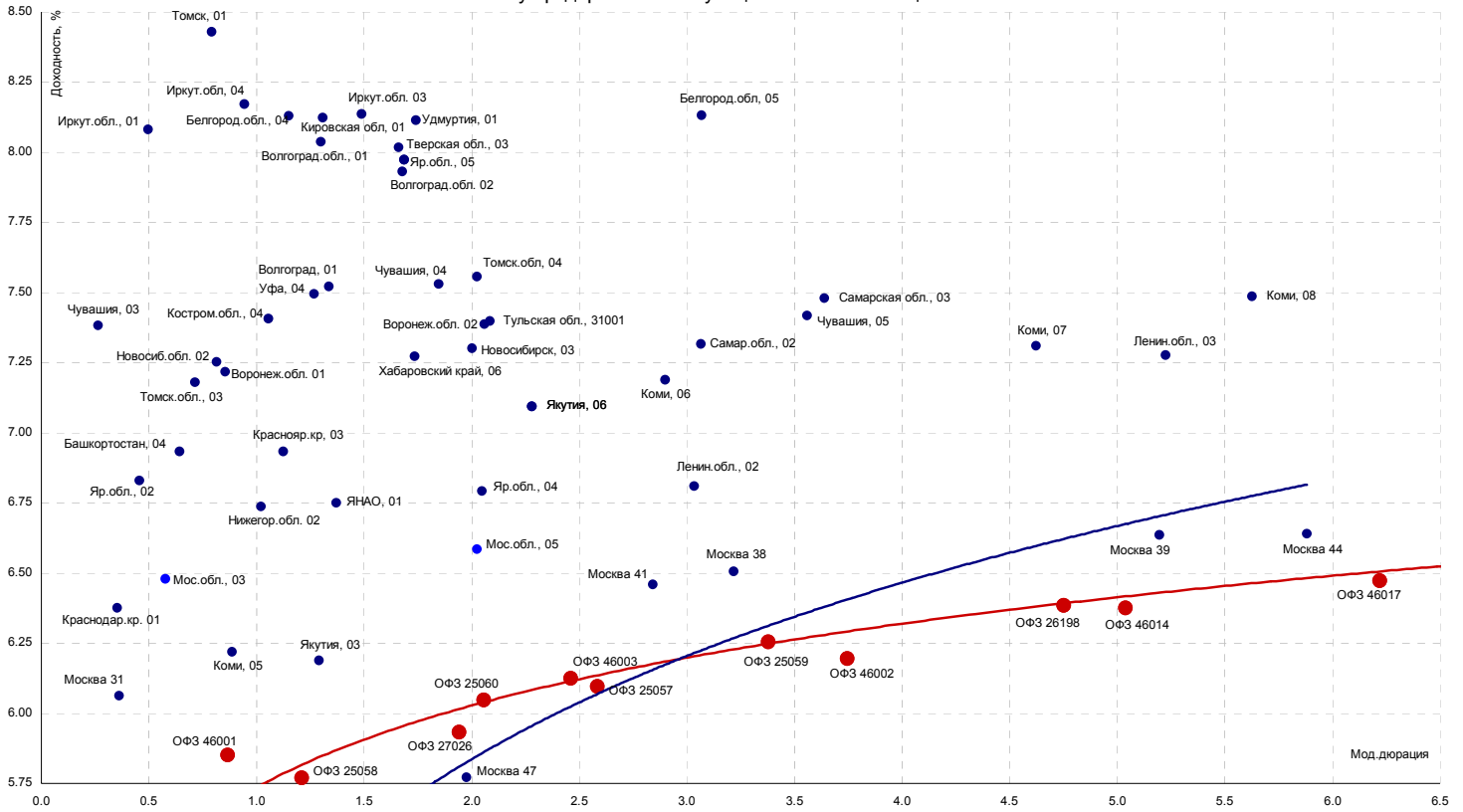


Календарь платежей по облигациям

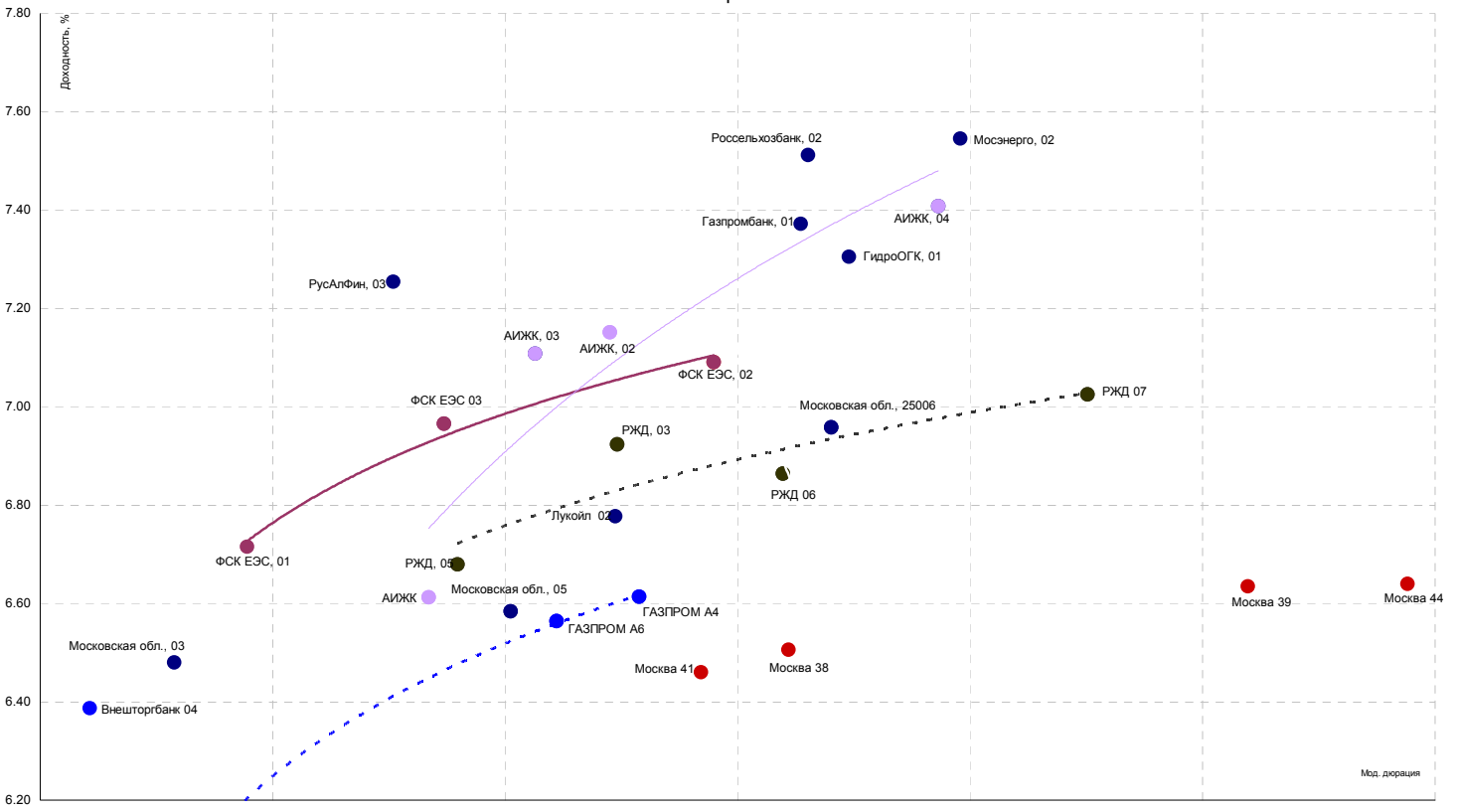
Дата выплаты	Эмитенты	Объем, млн. руб.	размер выплаты, млн. руб.	тип
09.01.07	Криогенмаш, 02	500	24.31	купон
09.01.07	Перекресток, 01	1500	60.96	купон
09.01.07	Новосибирск, 03	1000	64.82	купон
11.01.07	Дикая Орхидея, 01	1000	28.17	купон
11.01.07	ММК-Транс, 01	650	37.27	купон
11.01.07	ММК-Транс, 01	650	650.00	оферта
11.01.07	Казань, 02	1000	24.93	купон
11.01.07	Чувашия, 03	500	11.97	купон
15.01.07	АИЖК, 03	2250	53.31	купон
17.01.07	ОФЗ 27019	8800	438.79	купон
17.01.07	ОФЗ 46003	37298	1859.77	купон
18.01.07	АЦБК, 03	1500	37.21	купон
18.01.07	ГАЗПРОМ, 03	10000	400.00	купон
18.01.07	ГАЗПРОМ, 03	10000	10000.00	погашение
18.01.07	ИНПРОМ, 02	1000	59.84	купон
18.01.07	Русарго 01	1000	58.14	купон
18.01.07	Русарго 01	1000	1000.00	оферта
18.01.07	Якутия, 35001	2500	49.55	купон
18.01.07	Волгоград, 01	400	9.67	купон
19.01.07	Копейка ТД, 01	1200	29.17	купон
19.01.07	Иркутская обл., 01	700	12.90	купон
19.01.07	Якутия, 05	2000	40.33	купон
20.01.07	МИА, 01	2200	32.55	купон
21.01.07	Москва 39	5000	252.05	купон
23.01.07	ПМЗ, 01	750	18.51	купон
23.01.07	Московская обл., 04	9600	263.28	купон
24.01.07	МКБ 01	500	13.09	купон
24.01.07	МКБ 01	500	13.09	купон
24.01.07	ОФЗ 25059	8985	136.65	купон
24.01.07	ОФЗ 25057	40817	753.05	купон
25.01.07	СОЮЗ банк, 01	1000	23.06	купон
25.01.07	АК БАРС, 02	1500	61.71	купон
25.01.07	Внешторгбанк 05	15000	231.86	купон
25.01.07	ЕБРР, 02	5000	61.33	купон
25.01.07	Мотовилих. заводы, 01	1500	74.79	купон
25.01.07	РЖД, 05	10000	332.59	купон
25.01.07	Северсталь-Авто, 01	1500	84.14	купон
25.01.07	Северсталь-Авто, 01	1500	1500.00	оферта
26.01.07	УХК, 01	500	12.47	купон
26.01.07	УХК, 01	500	500.00	оферта
26.01.07	ЭФКО, 02	1500	78.53	купон
26.01.07	ЭФКО, 02	1500	1500.00	оферта
28.01.07	Москва 47	5000	126.03	купон
30.01.07	Москва 41	5000	252.05	купон
31.01.07	ОФЗ 25060	14898	215.43	купон
31.01.07	ОФЗ 25058	40655	638.56	купон
01.02.07	АИЖК 02	1500	83.18	купон
01.02.07	АИЖК, 04	900	19.74	купон
01.02.07	Виктория-Финанс, 01	1500	74.05	купон
01.02.07	Виктория-Финанс, 01	1500	1500.00	оферта
01.02.07	Газпромбанк, 01	1500	53.10	купон
01.02.07	НЛК 01	500	31.04	купон
04.02.07	Таттелеком, 03	600	17.38	купон
05.02.07	ЯНАО, 01	1800	90.74	купон
06.02.07	МИА, 02	1000	23.68	купон

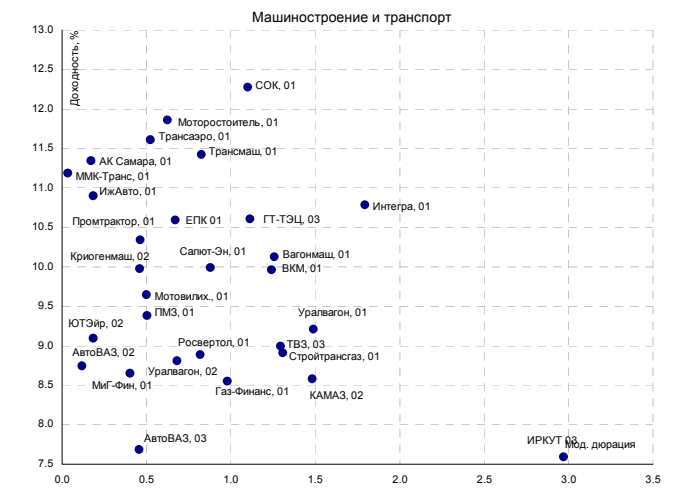
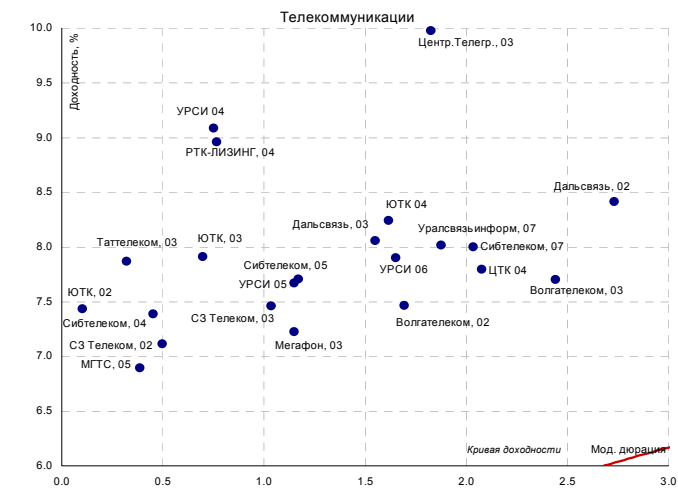
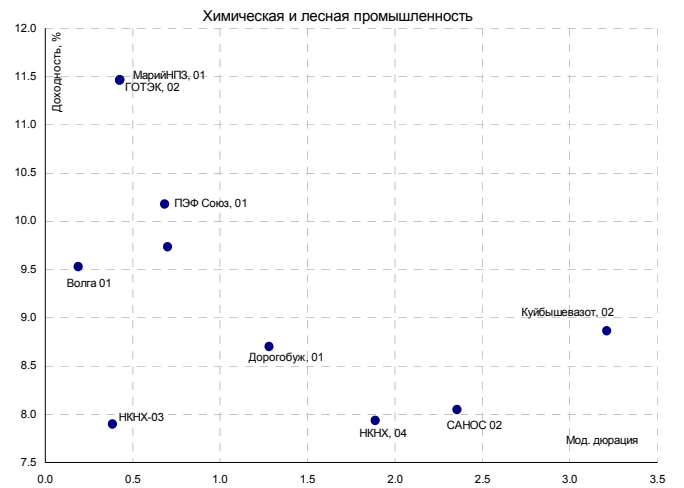
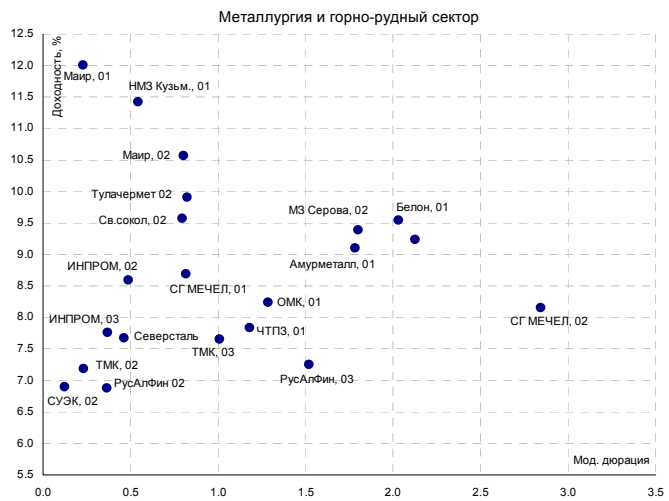
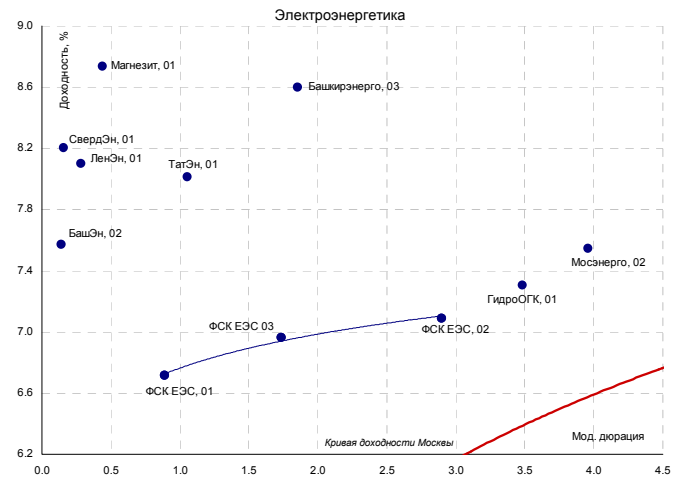
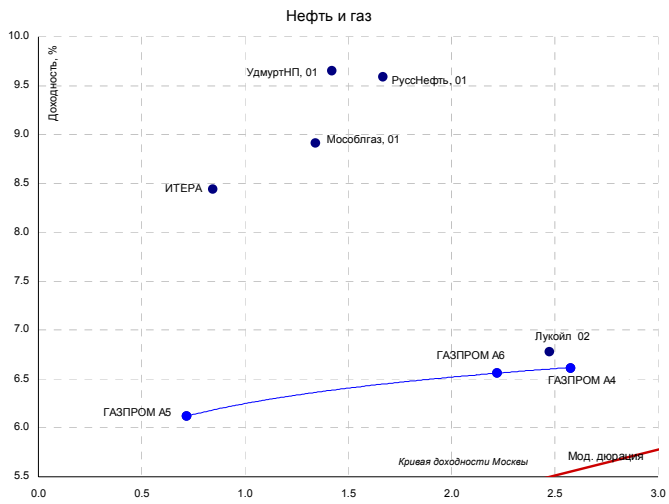
Источники: REUTERS, расчеты Банка Москвы

Субфедеральные и муниципальные облигации

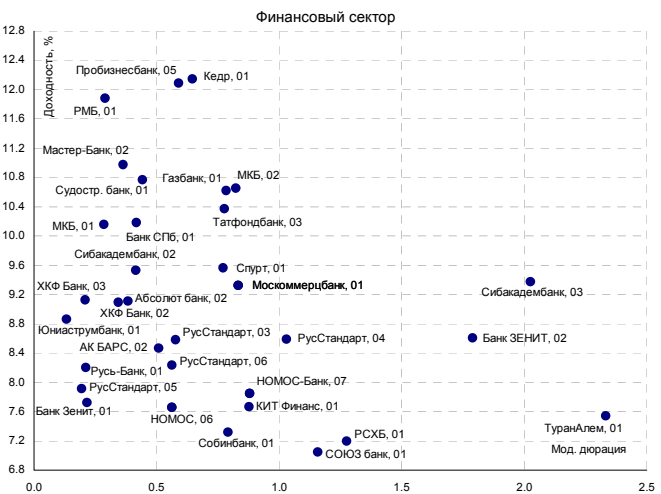
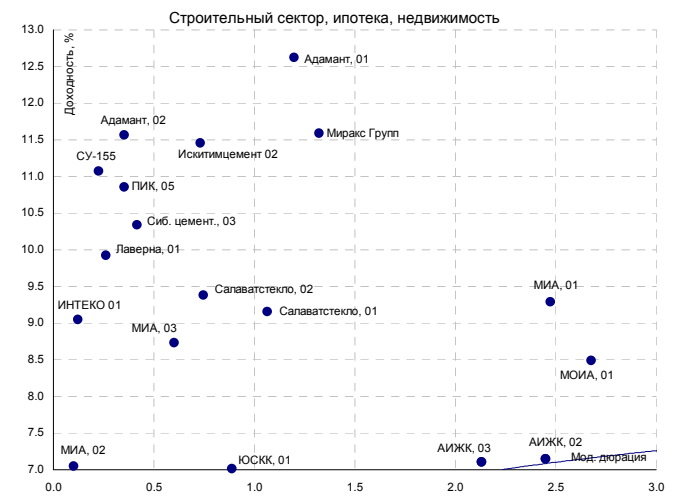
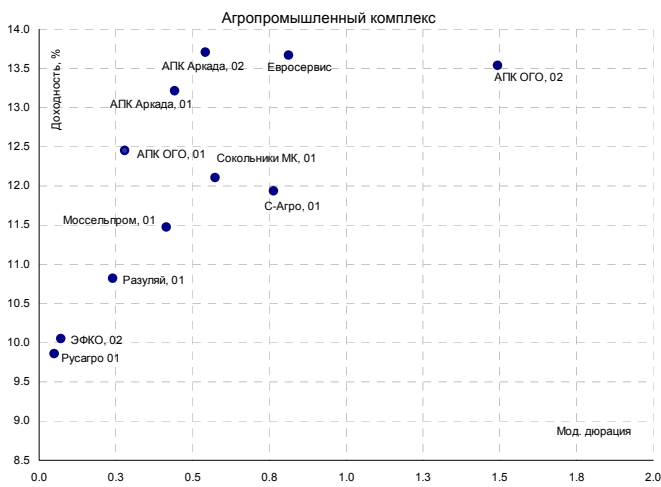
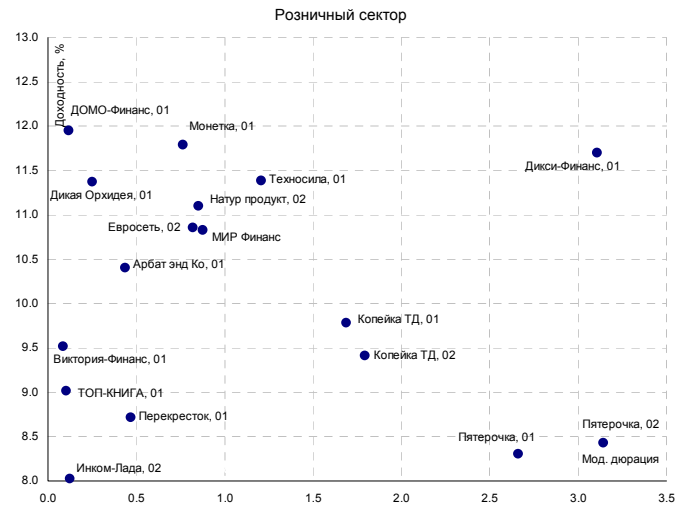
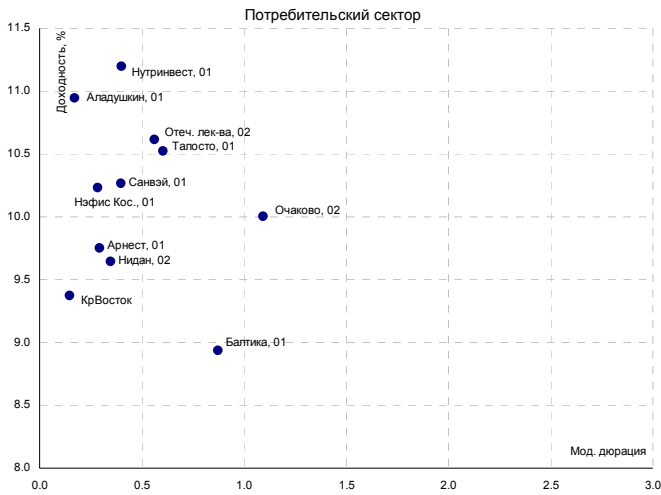


Blue Chips





Источники: REUTERS, расчеты Банка Москвы



Источники: REUTERS, расчеты Банка Москвы

ЭМИТЕНТЫ	ОБЪЕМЫ		ПОГАШЕНИЕ/ ВЫКУП			ЦЕНА		ИЗМЕНЕНИЕ,%			ДОХОДНОСТЬ,%			ДЮРАЦИЯ			
	Оборот млн. руб.	Объем, млн. руб.	Купон,%	Погашение	Оферта	Индикат. цена	Покупка	Продажа	день	неделя	месяц	НКД	Текущая	К погаш.	К оферте	Дюр. лет.	Мод. дюр
Итоги торгов государственными облигациями																	
ОБР 02	0.0	-	-	23.06.09	-	98.96	0.00	0.00	0.06	0.13	0.18	-	-	0.42			
ОБР 03	0.0	-	-	22.09.09	-	97.83	0.00	0.00	0.01	0.19	0.48	-	-	0.81			
ОФЗ 25057	0.0	40817	7.40	20.01.10	-	104.00	0.00	0.00	0.00	-0.14	-0.40	13.18	7.12	6.10	-	2.74	2.58
ОФЗ 25058	0.0	40655	6.30	30.04.08	-	100.83	0.00	0.00	0.00	-0.07	-0.20	10.01	6.25	5.77	-	1.28	1.21
ОФЗ 25059	0.0	41000	6.10	19.01.11	-	99.95	0.00	0.00	0.00	0.13	-0.22	10.86	6.10	6.26	-	3.59	3.38
ОФЗ 25060	0.0	40733	5.80	29.04.09	-	99.75	0.00	0.00	0.00	-0.17	-0.01	9.22	5.81	6.05	-	2.18	2.06
ОФЗ 26198	0.0	42117	6.00	02.11.12	-	98.15	0.00	0.00	0.00	0.00	0.24	9.04	6.11	6.38	-	5.05	4.75
ОФЗ 27019	0.0	8800	10.00	18.07.07	-	103.72	0.00	0.00	0.00	0.00	0.25	44.66	9.64	3.15	-	0.53	0.51
ОФЗ 27020	0.0	8800	10.00	08.08.07	-	104.10	0.00	0.00	0.00	0.00	0.00	38.90	9.61	3.16	-	0.59	0.57
ОФЗ 27025	0.0	25806	6.00	13.06.07	-	100.19	0.00	0.00	0.00	-0.32	-0.23	2.63	5.99	5.70	-	0.45	0.43
ОФЗ 27026	0.0	16000	7.00	11.09.09	-	101.55	0.00	0.00	0.00	0.15	-0.30	3.07	6.89	5.93	-	2.06	1.94
ОФЗ 46001	0.0	60000	10.00	10.09.08	-	103.90	0.00	0.00	0.00	-0.05	-0.24	4.38	9.62	5.85	-	0.92	0.87
ОФЗ 46002	0.0	62000	9.00	08.08.12	-	110.25	0.00	0.00	0.00	-0.73	-0.82	33.29	8.16	6.20	-	3.98	3.75
ОФЗ 46003	0.0	37298	10.00	14.07.10	-	110.85	0.00	0.00	0.00	0.07	-0.85	44.66	9.02	6.12	-	2.61	2.46
ОФЗ 46005	0.0	27477	0.00	09.01.19	-	46.70	0.00	0.00	0.00	1.52	0.37	0.00	0.00	6.98	-	11.27	10.54
ОФЗ 46014	0.0	58290	9.00	29.08.18	-	109.60	0.00	0.00	0.00	0.11	-0.27	26.38	8.21	6.38	-	5.36	5.04
ОФЗ 46017	0.0	80000	8.50	03.08.16	-	106.65	0.00	0.00	0.00	-0.01	-0.08	10.25	7.97	6.47	-	6.62	6.22
ОФЗ 46018	0.0	62878	9.00	24.11.21	-	111.95	0.00	0.00	0.00	-0.06	0.02	3.95	8.04	6.51	-	8.68	8.15
ОФЗ 46020	0.0	30000	6.90	06.02.36	-	103.00	0.00	0.00	0.00	0.05	-0.13	25.52	6.70	6.77	-	12.70	11.89
Всего	0.0	589793															

Источники: REUTERS, расчеты Банка Москвы

ЭМИТЕНТЫ	ОБЪЕМЫ		ПОГАШЕНИЕ/ ВЫКУП		Оферта	Индикат. цена	ЦЕНА		ИЗМЕНЕНИЕ,%			ДОХОДНОСТЬ,%			ДЮРАЦИЯ		
	Оборот млн. руб.	Объем, млн. руб.	Купон,%	Погашение			Покупка	Продажа	день	неделя	месяц	НКД	Текущая	К погаш.	К оферте	Дюр. лет.	Мод. дюр
Итоги торгов муниципальными облигациями																	
Волгоград, 01	0.21	400	9.70	17.07.08	-	103.00	0.00	103.00	0.00	0.24	0.15	18.87	9.42	7.52	-	1.44	1.34
Казань, 02	0.00	1000	10.00	11.04.07	-	100.60	0.00	0.00	0.00	0.00	-0.10	21.37	9.94	8.07	-	0.28	0.26
Красноярск, 05	0.00	1000	8.50	18.10.08	-	101.00	100.50	0.00	0.00	1.85	-3.51	16.77	8.42	7.48	-	1.69	1.57
Новосибирск, 03	0.00	1000	13.00	14.07.09	-	111.50	0.00	0.00	0.00	-0.18	2.11	60.90	11.66	7.30	-	2.15	2.00
Томск, 01	0.00	300	12.00	22.11.07	-	103.28	102.00	104.55	0.00	-0.97	-1.11	4.73	11.62	8.43	-	0.86	0.79
Уфа, 04	1.45	500	10.03	03.06.08	-	103.55	103.40	103.60	-0.05	-0.15	-0.38	6.59	9.68	7.49	-	1.36	1.27
Итоги торгов субфедеральными облигациями																	
Башкортостан, 04	0.00	500	8.02	13.09.07	-	100.80	0.00	0.00	0.00	-0.03	-0.20	23.29	7.96	6.93	-	0.69	0.64
Белгородская обл., 04	7.78	320	14.00	29.04.08	-	107.00	106.50	107.00	-0.01	-0.61	1.36	23.40	13.08	8.13	-	1.24	1.15
Белгородская обл, 31001	0.50	2000	8.38	10.11.10	-	101.60	101.40	101.60	0.00	-0.05	0.96	10.10	8.25	8.13	-	3.32	3.07
Волгоградская обл., 01	1.17	600	11.99	11.06.09	-	104.34	104.00	104.34	-0.01	0.10		4.93	11.49	8.04	-	1.40	1.30
Волгоградская обл. 35001	0.04	700	12.00	17.06.10	-	105.70	105.16	105.70	0.00	0.25	-0.47	2.63	11.35	7.93	-	1.81	1.68
Воронежская обл. 01	0.79	600	13.00	15.12.07	-	105.50	105.16	105.50	0.19	4.46	-0.75	5.70	12.32	7.22	-	0.92	0.85
Воронежская обл. 02	1.55	500	13.00	18.06.09	-	111.00	110.00	111.00	0.00	0.09	1.36	4.63	11.71	7.39	-	2.21	2.06
Иркутская обл., 01	4.96	700	10.50	22.07.07	-	101.14	101.00	101.30	0.23	-0.02	-0.77	16.31	10.38	8.08	-	0.54	0.50
Иркутская обл. 31001	0.77	1500	9.50	17.12.09	-	101.80	101.52	101.80	0.10	0.15	-0.29	1.58	9.33	8.14	-	1.61	1.49
Иркутская обл, 31002	0.00	900	8.00	23.10.08	-	99.81	99.66	99.95	0.00	-0.02	-0.05	11.40	8.02	8.17	-	1.02	0.94
Калужская обл., 01	0.00	300	9.00	24.12.07	-		0.00	0.00		0.00	0.42	1.23					
Карелия, 34009	0.00	2000	8.40	02.06.10	-	100.14	0.00	0.00	-99.00	-0.06	0.15	5.29	8.39	8.12	-	2.72	2.52
Кировская обл, 01	0.68	400	8.39	22.12.08	-	100.70	100.45	0.00	0.05	0.17	0.10	1.09	8.33	8.12	-	1.41	1.31
Коми, 05	0.00	500	13.00	24.12.07	-	106.58	105.10	108.05	0.00	0.00	-0.93	1.78	12.20	6.22	-	0.94	0.89
Коми, 06	0.06	700	13.50	14.10.10	-	116.15	115.95	116.15	0.22	0.00	-1.06	28.11	11.62	7.19	-	3.11	2.90
Коми, 07	8.34	1000	10.00	22.11.13	-	109.23	106.20	0.00	3.79	4.11	0.32	9.86	9.15	7.31	-	4.96	4.62
Коми, 08	4.01	1000	9.00	23.12.15	-	100.25	0.00	100.25	0.02	0.60	0.55	28.36	8.98	7.49	-	6.05	5.62
Костромская обл., 04	0.10	800	12.00	11.03.08	-	104.52	104.42	105.80	1.44	-1.16	0.50	5.59	11.48	7.41	-	1.13	1.06
Красноярский кр, 34003	11.76	3000	7.00	01.10.08	-	99.75	99.52	99.75	0.05	-0.03	-0.08	16.49	7.02	6.93	-	1.20	1.12
Краснодарский край, 01	0.20	1000	10.00	15.05.07	-	101.30	101.00	101.30	0.10	0.24	0.08	12.33	9.87	6.38	-	0.38	0.35
Ленинградская обл., 02	0.11	800	14.01	08.12.10	-	125.00	124.00	125.50	0.81	-0.38	1.33	5.76	11.21	6.81	-	3.24	3.03
Ленинградская обл. 03	0.27	1300	12.50	05.12.14	-	130.00	130.00	0.00	1.44	-2.27	-7.02	4.79	9.62	7.28	-	5.61	5.23
Московская обл., 03	0.00	1000	11.00	19.08.07	-	102.83	102.00	103.66	0.00	0.09	-0.38	39.48	10.70	6.48	-	0.61	0.58
Московская обл., 05	50.23	12000	10.00	30.03.10	-	107.62	107.62	107.75	-0.03	0.61	-0.37	17.88	9.29	6.58	-	2.16	2.02
Московская обл., 04	0.00	9600	11.00	21.04.09	-	101.79	100.29	109.90	0.00	0.16	-0.50	19.89	10.81	10.51	-	2.04	1.84
Московская обл., 25006	42.32	12000	9.00	19.04.11	-	107.92	107.92	108.00	0.12	0.23	-0.18	16.27	8.34	6.96	-	3.64	3.40
Нижегородская обл. 02	0.21	2500	10.24	02.11.08	-	103.65	103.20	103.65	0.20	0.15	-0.24	15.99	9.88	6.74	-	1.09	1.02
Новосибирская обл. 02	0.00	2000	13.30	29.11.07	-	105.49	105.00	105.98	0.13	0.29	0.00	10.57	12.61	7.25	-	0.87	0.81
Самарская обл., 02	0.00	2000	6.82	09.09.10	-	99.02	0.00	100.16	0.00	-0.03	-0.12	2.80	6.89	7.32	-	3.29	3.06
Самарская обл., 03	3.94	4500	7.60	11.08.11	-	101.25	101.25	101.40	-99.00	0.20	-0.08	8.95	7.51	7.48	-	3.91	3.64
Тверская обл., 03	0.00	800	7.95	30.11.08	-	100.29	100.05	100.52	0.00	0.15	-0.49	6.10	7.93	8.02	-	1.79	1.66
Томская обл., 03	0.00	600	10.00	13.10.07	-	102.20	102.00	102.40	0.00	0.25	-0.17	21.10	9.78	7.18	-	0.77	0.71
Томская обл, 34026	0.00	900	8.00	09.11.09	-	99.50	0.00	99.50	0.00	-0.26	-0.34	10.96	8.04	7.56	-	2.18	2.02
Тульская обл., 31001	15.40	1500	8.50	28.06.09	-	102.95	102.75	102.95	-99.00	0.00	0.37	21.19	8.26	7.40	-	2.24	2.08
Удмуртская респ, 01	2.01	1000	8.20	27.12.08	-	100.44	100.00	100.44	0.09	-0.05	-0.01	0.45	8.16	8.11	-	1.88	1.74
Хабаровский край, 06	12.12	1000	8.00	24.11.09	-	100.90	100.60	100.90	-0.07	-0.10	-0.23	7.67	7.93	7.27	-	1.86	1.73
ХМАО, 02	0.00	5000	12.00	27.05.08	-	104.49	102.95	107.77	0.00	-0.08	0.36	10.85	11.48	8.72	-	1.33	1.22
Чувашия, 03	0.00	500	9.50	13.04.07	-	100.65	0.00	0.00	0.00	0.00	0.05	20.56	9.44	7.38	-	0.28	0.26
Чувашия, 04	0.00	750	12.33	27.03.09	-	110.01	109.00	0.00	0.00	0.50	-1.19	31.75	11.21	7.53	-	1.99	1.85
Чувашия, 05	1.01	1000	7.85	05.06.11	-	102.10	102.00	102.17	-99.00	0.10	0.24	4.95	7.69	7.42	-	3.82	3.56
Якутия, 03	0.57	800	12.00	17.06.08	-	108.30	103.29	108.30	0.74	0.17	0.56	3.29	11.08	6.19	-	1.37	1.29
Якутия, 05	0.30	2000	8.00	21.04.07	-	101.99	100.00	101.99	0.04	-0.20	-0.13	15.56	7.84	1.55	-	0.30	0.30
Якутия, 06	1.34	2000	10.00	13.05.10	-	107.70	107.23	107.70	0.42	0.44	-0.75	11.78	9.29	7.09	-	2.44	2.28
Якутия, 35001	1.00	2500	7.95	11.04.13	-	102.40	102.19	102.40	0.05	0.49	1.04	15.46	7.76	7.60	-	4.31	4.00
ЯНАО, 01	8.40	1800	10.00	03.08.08	-	105.00	105.00	105.25	-0.07	0.15	-0.47	40.00	9.52	6.75	-	1.46	1.37
Ярославская обл., 02	0.00	1000	12.78	03.07.07	-	103.04	0.00	0.00	0.00	0.09	-0.72	30.46	12.40	6.83	-	0.49	0.46
Ярославская обл., 04	0.11	1000	10.50	26.05.09	-	107.70	106.70	107.70	1.51	-4.33	0.11	10.07	9.75	6.79	-	2.19	2.05
Ярославская обл., 05	0.00	500	8.25	30.12.08	-	99.65	99.45	99.85	0.00	-0.15	0.24	41.36	8.28	7.97	-	1.82	1.69
Москва 42	0.00	3000	10.00	13.08.07	-	105.20	0.00	0.00	0.00	0.00	0.00	12.60	9.51	1.59	-	0.60	0.60
Москва 31	6.66	5000	10.00	20.05.07	-	101.55	101.55	101.65	-0.05	0.14	-0.54	10.68	9.85	6.06	-	0.38	0.36
Москва 40	0.00	4000	10.00	26.10.07	-	103.20	0.00	0.00	0.00	-0.39	-0.13	1.64	9.69	5.62	-	0.71	0.68
Москва 43	0.00	5000	10.00	17.05.08	-	107.00	108.00	0.00	0.00	0.00	-0.23	11.51	9.35	4.83	-	1.30	1.24
Москва 29	0.11	5000	10.00	05.06.08	-	106.30	105.10	106.30	0.85	0.10	-2.44	6.58	9.41	5.45	-	1.37	1.30
Москва 36	0.00	4000	10.00	16.12.08	-	108.50	0.00	0.00	0.00	-1.20	-0.32	3.56	9.22	5.46	-	1.83	1.74
Москва 47	0.00	5000	10.00	28.04.09	-	108.10	106.50	112.00	0.00	-0.05	-0.54	16.99	9.25	5.77	-	2.09	1.97
Москва 41	0.00	5000	10.00	30.07.10	-	108.15	107.90	108.40	0.00	0.00	-0.55	41.64	9				

ЭМИТЕНТЫ	ОБЪЕМЫ		ПОГАШЕНИЕ/ ВЫКУП			ЦЕНА		ИЗМЕНЕНИЕ,%			ДОХОДНОСТЬ,%			ДЮРАЦИЯ			
	Оборот, млн. руб.	Объем, млрд. руб.	Купон,%	Погашение	Оферта	Индикат. цена	Покупка	Продажа	день	неделя	месяц	НКД	Текущая	К погаш.	К оферте	Дюр. лет.	Мод. дюр
Нефть и газ																	
ГАЗПРОМ А3	4.33	10000	8.11	18.01.07	-	100.22	0.00	100.22	0.00	-0.12	-0.65	35.56	8.09	3.95	-	0.05	0.05
ГАЗПРОМ А4	0.00	5000	8.22	10.02.10	-	104.76	104.51	105.00	0.00	0.16	-0.14	30.40	7.85	6.61	-	2.75	2.58
ГАЗПРОМ А5	0.00	5000	7.58	09.10.07	-	101.15	101.00	101.30	0.00	0.05	-0.30	16.61	7.49	6.12	-	0.76	0.72
ГАЗПРОМ А6	1.23	5000	6.95	06.08.09	-	101.15	100.91	101.15	0.24	0.00	0.20	26.85	6.87	6.56	-	2.37	2.22
Лукойл 02	0.06	6000	7.25	17.11.09	-	101.50	101.50	101.80	0.00	0.45	0.00	7.55	7.14	6.78	-	2.64	2.47
НГК ИТЕРА	35.30	2000	9.75	07.12.07	-	101.30	101.10	101.40	0.15	0.05	-0.36	5.88	9.62	8.44	-	0.92	0.85
Мособлгаз, 01	18.90	1000	10.75	21.12.08	-	102.87	102.85	103.05	0.99	0.15	-0.34	1.44	10.45	8.91	-	1.46	1.34
РуссНефть, 01	11.87	7000	9.25	10.12.10	12.12.08	99.78	99.30	99.78	0.09	-0.01	-1.17	3.55	9.27	-	9.59	1.83	1.67
УдмуртНП, 01	0.00	1500	9.50	01.09.08	-	100.27	0.00	101.20	0.00	0.10	-0.10	7.29	9.47	9.65	-	1.56	1.42
Электроэнергетика																	
Башкирэнерго, 02	1.00	500	9.50	22.02.07	-	100.25	100.03	100.25	0.25	0.00	-0.07	33.05	9.48	7.57	-	0.15	0.14
Башкирэнерго, 03	0.00	1500	8.30	09.03.11	19.03.09	99.93	0.00	0.00	0.00	0.28	-0.37	20.24	8.31	-	8.60	2.01	1.85
ГидроОГК, 01	0.08	5000	8.10	29.06.11	-	103.50	103.35	103.50	0.15	0.29	-0.10	39.06	7.83	7.31	-	3.73	3.48
Ленэнерго, 01	20.42	3000	10.25	19.04.07	-	100.59	100.28	100.59	-0.01	-0.05	-0.54	19.94	10.19	8.10	-	0.30	0.28
Магнит, 01	9.00	1500	9.85	18.12.08	21.06.07	100.50	100.30	100.70	-0.10	0.10	-0.03	2.16	9.80	-	-	0.48	0.44
Мосэнерго, 02	2.02	5000	7.65	18.02.16	23.02.12	101.01	101.10	101.15	0.21	0.32	-0.13	25.15	7.57	-	7.55	4.26	3.96
РКС, 01	0.00	1500	9.70	15.04.09	17.10.07	100.75	100.60	100.90	0.00	-0.19	0.05	19.13	9.63	-	8.87	0.78	0.71
Свердловэнерго, 01	0.00	500	11.50	01.03.07	-	100.50	0.00	0.00	0.00	0.05	0.00	37.81	11.44	8.21	8.21	0.17	0.16
Татэнерго, 01	1.12	1500	9.65	13.03.08	-	102.00	101.60	102.00	0.29	-0.05	-0.59	28.02	9.46	8.01	-	1.14	1.05
ФСК ЕЭС 03	30.65	7000	7.10	12.12.08	-	100.45	100.40	100.45	0.00	0.15	-0.55	2.72	7.07	6.97	-	1.86	1.74
ФСК ЕЭС, 01	0.00	5000	8.80	18.12.07	-	102.03	0.00	102.35	0.00	-0.38	-0.32	2.41	8.63	6.72	-	0.95	0.89
ФСК ЕЭС, 02	14.18	7000	8.25	22.06.10	-	103.90	103.85	103.90	0.05	0.10	-0.43	0.68	7.94	7.09	-	3.10	2.90
Связь																	
Волгателеком 03	1.13	2300	8.50	30.11.10	-	102.40	100.35	102.40	-0.05	0.15	-0.24	5.59	8.30	7.70	-	2.63	2.44
Волгателеком 02	0.00	3000	8.20	30.11.10	04.12.08	101.50	101.05	0.00	0.00	0.15	0.29	5.39	8.08	-	7.47	1.82	1.69
Дальсвязь, 02	0.00	2000	8.85	30.05.12	02.06.10	101.72	100.22	103.45	0.00	0.00	-0.24	5.58	8.70	-	8.42	2.96	2.73
Дальсвязь, 03	9.40	1500	8.60	03.06.09	-	101.12	100.22	101.60	0.00	-0.08	-0.22	5.42	8.50	8.06	-	1.67	1.55
МГТС, 04	0.00	1000	7.10	22.04.09	25.04.07	100.51	100.03	100.98	0.00	0.35	-0.69	12.64	7.06	-	5.43	0.32	0.30
МГТС, 05	0.00	1500	8.30	25.05.10	29.05.07	100.55	0.00	100.98	0.00	0.10	-0.35	7.05	8.26	-	6.90	0.41	0.39
Мегафон	0.00	1500	9.28	11.04.07	-	100.90	0.00	0.00	0.00	-0.20	-0.10	20.09	9.20	5.92	-	0.28	0.27
Мегафон, 03	0.00	3000	9.25	15.04.08	-	102.60	102.95	0.00	0.00	0.00	-0.49	18.50	9.02	7.23	-	1.23	1.15
РТК-ЛИЗИНГ, 04	16.50	2250	8.80	08.04.08	-	100.00	99.70	100.10	-0.05	0.10	0.00	10.61	8.80	8.96	-	0.83	0.77
Сибирьтелеком, 04	0.00	2000	12.50	05.07.07	-	102.60	0.00	0.00	0.00	-0.05	-0.32	60.27	12.18	7.39	-	0.49	0.45
Сибирьтелеком, 05	0.00	3000	9.20	25.04.08	-	102.00	101.80	102.00	0.05	-0.10	-0.51	15.88	9.02	7.71	-	1.26	1.17
Сибирьтелеком, 06	0.01	2000	7.85	16.09.10	23.09.08	105.00	0.00	105.00	4.90	-0.05	-0.10	21.29	7.48	-	4.81	1.63	1.55
Сибирьтелеком, 07	0.00	2000	8.65	20.05.09	-	101.70	101.70	102.00	-0.29	0.20	0.03	8.77	8.51	8.00	-	2.20	2.03
С3 Телеком, 02	0.00	1500	7.50	03.10.07	-	100.30	0.00	0.00	0.00	0.10	-0.07	12.37	7.48	7.12	-	0.53	0.50
С3 Телеком, 03	0.00	3000	9.25	24.02.11	28.02.08	102.20	0.00	0.00	0.00	-0.20	-0.22	7.35	9.05	-	7.46	1.11	1.04
СМАРТС, 02	0.29	500	14.00	26.06.07	-	99.99	99.20	99.99	0.00	0.81	-0.29	1.15	14.00	14.01	-	0.49	0.43
СМАРТС, 03	9.09	1000	14.10	29.09.09	02.10.07	98.30	98.30	99.99	-0.20	-0.55	-0.25	33.61	14.34	-	17.15	0.73	0.62
Таттелеком, 03	1.01	600	11.75	06.05.07	-	101.40	101.00	101.40	0.30	0.00	-0.55	17.06	11.59	7.87	-	0.34	0.32
УРСИ 04	3.62	3000	9.99	01.11.07	-	100.85	100.85	102.97	-1.49	0.07	-0.17	15.60	9.91	9.09	-	0.82	0.75
УРСИ 05	0.00	2000	9.19	17.04.08	-	102.00	101.80	102.00	0.00	0.15	0.10	17.88	9.01	7.67	-	1.24	1.15
УРСИ 06	0.00	2000	8.20	17.11.11	20.11.08	100.77	0.00	101.00	0.00	0.05	-0.08	8.09	8.14	-	7.90	1.78	1.65
УРСИ, 07	0.00	3000	8.40	13.03.12	17.03.09	101.05	101.00	101.10	0.00	-0.10	0.05	23.24	8.31	-	8.02	2.03	1.87
Центртелеком 04	10.72	5623	13.80	21.08.09	-	114.45	114.40	114.45	-0.26	0.22	-0.48	49.91	12.06	7.80	-	2.24	2.07
Центр. Телеграф, 03	0.00	700	9.75	01.04.09	-	100.25	0.00	0.00	0.00	0.00	-0.99	22.97	9.73	9.98	-	2.01	1.83
ЮТК, 02	5.75	1500	10.50	07.02.07	-	100.20	100.20	100.30	0.00	-0.01	-0.10	40.85	10.47	7.44	-	0.11	0.10
ЮТК, 03	0.56	3500	10.90	10.10.09	-	100.30	101.60	102.30	0.08	-0.11	-0.15	24.49	10.65	-	7.91	0.75	0.70
ЮТК 04	0.47	5000	10.00	09.12.09	-	103.47	103.35	103.79	0.52	0.10	-0.21	3.95	9.67	8.25	-	1.75	1.61
Металлургия																	
Амурметалл, 01	27.46	1500	9.80	26.02.09	-	101.70	101.40	0.00	0.00	0.03	-0.10	32.22	9.64	9.11	-	1.95	1.78
ИНПРОМ, 02	3.04	1000	10.70	15.07.10	19.07.07	101.20	101.20	101.70	0.00	0.20	-0.28	47.49	10.57	-	8.59	0.53	0.49
ИНПРОМ, 03	0.10	1300	10.70	18.05.11	23.05.07	101.10	100.71	101.10	0.17	0.70	0.25	10.85	10.58	-	7.76	0.40	0.37
МаирИнвест, 01	0.00	500	12.30	03.04.07	-	100.20	0.00	0.00	0.00	0.39	-0.26	29.32	12.28	12.01	-	0.25	0.23
МаирИнвест, 02	0.01	1000	10.80	16.12.08	-	100.40	100.20	100.40	0.10	0.20	-0.57	9.17	10.76	10.57	-	0.89	0.80
Макси-Групп, 01	0.00	3000	11.25	12.03.09	13.09.07	97.82	0.00	98.00	0.00	0.00	-1.02	32.67	11.50	-	15.07	0.68	0.59
МЗ им. Серова, 02	0.00	2000	8.75	27.02.09	-	99.15	0.00	0.00	0.00	0.00	-0.16	28.53	8.83	9.39	-	1.97	1.80
НМЗ им. Кузьмина, 01	0.00	1200	11.00	14.02.10	16.08.07	99.90	99.80	100.00	0.00	0.00	-0.05	40.68	11.01	-	11.43	0.60	0.54
НСММЗ, 01	0.00	1000	1.00	19.05.08	-	86.02	0.00	100.00	0.00	0.00	0.00	1.07	1.16	12.63	-	1.38	1.23
ОМК, 01	0.00	3000	9.20	12.06.08	-	101.50	0.00	0.00	0.00	0.00	-0.05	5.55	9.06	8.24	-	1.39	1.28
Русал Фин 02	0.00	5000	8.00	20.05.07	-	100.40	0.00	0.00	0.00	0.41	-0.61	8.55	7.97	6.89	-	0.39	0.36
РусАлФин, 03	0.00	6000	7.20	21.09.08	-	100.10	100.00	100.20	0.00	-0.53	0.05	19.53	7.19	7.25	-	1.63	1.52
Свободный сокол, 02	0.41	600	11.75	22.11.07	-	102.00	0.00	102.00	0.45	0.05	-0.19	11.59	11.52	9.57			

ЭМИТЕНТЫ	ОБЪЕМЫ		ПОГАШЕНИЕ/ ВЫКУП				ЦЕНА		ИЗМЕНЕНИЕ,%			ДОХОДНОСТЬ,%			ДЮРАЦИЯ		
	Оборот, млн. руб.	Объем, млрд. руб.	Купон,%	Погашение	Оферта	Индикат. цена	Покупка	Продажа	день	неделя	месяц	НКД	Текущая	К погаш.	К оферте	Дюр. лет.	Мод. дюр
Машиностроение																	
Автоваз, 02	2.80	3000	9.20	13.08.08	14.02.07	100.02	100.02	100.16	-0.16	-0.07	-0.28	34.03	9.20	-	8.75	0.13	0.12
Автоваз, 03	0.00	5000	7.80	22.06.10	26.06.07	100.05	99.75	100.05	0.00	0.00	-0.15	0.64	7.80	-	7.69	0.49	0.46
Вагонмаш, 01	0.11	300	13.50	19.06.08	-	104.84	100.34	104.84	0.81	-1.59	0.04	2.96	12.88	10.13	-	1.38	1.26
ВКМ-Финанс, 01	0.00	1000	9.75	04.06.08	-	100.02	0.00	100.20	0.00	-0.15	0.10	6.14	9.75	9.97	-	1.36	1.24
Волгабурмаш 01	0.00	600	11.00	08.10.08	-	99.75	99.75	109.97	0.20	0.10	-0.38	23.81	11.03	5.16	-	1.65	1.57
Газ-Финанс, 01	29.65	2000	8.49	08.02.11	12.02.08	100.10	100.00	100.15	0.00	0.19	-0.22	31.63	8.48	-	8.56	1.06	0.98
ГТ-ТЭЦ Энерго 03	34.21	1500	10.45	18.04.08	-	100.10	100.05	100.20	0.00	-0.48	0.00	20.04	10.44	-	-	1.23	1.11
ЕПК 01	0.00	1000	9.35	02.10.08	04.10.07	99.27	98.90	0.00	0.00	-0.35	-0.80	21.77	9.42	-	10.59	0.74	0.67
ИжАвто, 01	11.97	1200	10.70	14.03.07	-	99.89	99.76	99.89	0.00	0.06	-0.05	31.37	10.71	10.91	-	0.21	0.19
Ижмаш, 02	22.03	1000	0.00	17.06.08	-	100.15	100.15	100.90	0.03	-0.79	-0.50	0.00	0.00	-	-	1.47	1.47
Интегра Финанс, 01	0.00	2000	10.50	20.03.09	-	99.95	99.70	100.20	0.00	-0.10	-0.50	28.19	10.51	10.79	-	1.99	1.79
ИРКУТ 03	7.45	3250	8.74	16.09.10	-	104.10	104.10	104.60	-0.07	0.22	1.56	23.71	8.40	7.59	-	3.19	2.97
КАМАЗ-Финанс, 02	0.00	3000	8.45	17.09.10	19.09.08	100.05	99.80	100.30	0.00	0.13	-0.09	22.69	8.45	-	8.58	1.61	1.48
Криогенмаш, 02	0.00	500	9.75	08.07.08	10.07.07	100.00	0.00	0.00	0.00	0.00	-0.36	45.68	9.75	-	9.97	0.51	0.46
МиГ-Финанс, 01	0.00	1000	10.50	03.06.09	06.06.07	100.75	100.70	100.90	-0.05	-8.76	0.25	6.62	10.42	-	8.66	0.44	0.40
Мотовилих. заводы, 01	0.95	1500	10.00	22.01.09	26.07.07	100.30	0.00	100.30	-0.25	0.14	-0.62	42.47	9.97	-	9.65	0.55	0.50
Моторостроитель, 01	0.00	800	12.00	19.03.09	20.09.07	100.28	99.56	101.00	0.00	-0.78	-0.25	32.55	11.97	-	11.86	0.70	0.62
ПМЗ, 01	0.00	750	9.90	21.07.09	24.07.07	100.45	100.40	100.50	0.00	0.95	-0.04	17.90	9.86	-	9.38	0.55	0.50
Промтрактор, 01	0.00	1500	9.75	03.07.08	12.07.07	99.70	0.00	0.00	0.00	0.09	-0.40	46.75	9.78	-	10.34	0.51	0.46
Росвертол, 01	11.04	800	9.30	26.05.09	27.11.07	100.50	100.20	100.55	0.00	0.07	-0.25	7.90	9.25	-	8.89	0.89	0.82
Салют-Энергия, 01	0.00	3000	9.80	25.12.07	-	100.04	99.95	0.00	0.00	0.00	-0.25	0.81	9.80	9.99	-	0.97	0.88
НПО САТУРН, 01	35.16	1500	9.00	23.03.08	24.03.07	100.35	99.90	100.40	0.25	-0.05	-0.45	24.16	8.97	-	7.30	0.23	0.22
Северсталь-авто, 01	0.00	1500	11.25	21.01.10	25.01.07	100.60	0.00	0.00	0.00	-0.10	-0.42	47.77	11.18	-	2.98	0.07	0.07
СОК-Автокомп., 01	0.00	1100	12.32	24.04.08	-	100.15	100.00	100.15	0.00	0.00	-0.33	21.60	12.30	12.28	-	1.24	1.10
Стройтрансгаз, 01	12.53	3000	9.60	25.06.08	-	101.20	0.00	102.00	-0.20	0.04	0.00	0.53	9.49	8.91	-	1.42	1.31
ТВЗ, 03	10.07	1000	9.25	18.06.10	20.06.08	100.60	100.60	101.00	-0.10	0.10	0.24	1.77	9.19	-	9.00	1.41	1.30
Трансмашхолдинг, 01	0.00	1500	1.00	01.12.07	-	91.35	90.00	94.00	0.00	10.59	6.16	0.77	1.09	11.42	-	0.92	0.83
Уралвагонзавод, 01	0.22	2000	9.40	30.09.08	-	100.60	100.55	100.60	0.00	0.10	-0.64	22.41	9.34	9.21	-	1.63	1.49
Уралвагонзавод 02	2.93	3000	9.35	05.10.10	03.10.07	100.50	100.40	100.50	0.10	-0.15	-0.15	22.03	9.30	-	8.81	0.74	0.68
Добывающая промышленность																	
Белон-Финанс, 01	21.56	1500	9.10	03.06.09	-	99.50	0.00	100.35	-1.00	0.02	-0.35	5.73	9.15	9.55	-	2.22	2.03
СУЭК, 02	0.00	1000	8.50	15.02.07	-	100.20	0.00	0.00	0.00	-0.05	0.05	10.01	8.48	6.90	-	0.13	0.12
Хайленд Голд Финанс, 01	0.00	750	12.75	02.04.08	-	99.75	0.00	0.00	0.00	0.00	0.20	30.04	12.78	13.61	-	1.15	1.01
Потребительский сектор																	
Аладушкин 01	0.00	500	12.00	08.03.07	-	100.12	100.11	0.00	0.00	0.00	-0.35	37.15	11.99	10.95	-	0.19	0.17
АрнестФинанс, 01	0.00	600	10.30	29.04.09	25.04.07	100.00	0.00	100.20	0.00	0.00	0.10	18.34	10.29	-	9.75	0.32	0.29
Балтика, 01	0.00	1000	8.75	20.11.07	-	101.20	0.00	0.00	0.00	0.11	-0.64	2.40	8.75	8.94	-	0.95	0.87
Балтимор-Нева, 02	0.00	800	11.25	15.05.08	17.05.07	99.85	99.51	0.00	0.00	-0.39	0.03	13.25	11.27	-	11.51	0.38	0.34
Вимм-Билль-Данн, 02	0.00	3000	9.00	15.12.10	-	103.20	0.00	0.00	0.00	0.07	0.10	2.22	8.72	8.20	-	3.42	3.16
Группа ОСТ, 02	0.22	1000	12.90	08.05.08	10.05.07	96.80	96.51	97.00	-0.51	1.80	-5.10	17.67	13.33	-	-	0.36	0.30
Джей-Эф-Си, 02	0.00	1200	5.00	04.12.07	05.06.07	99.85	74.97	0.00	0.00	0.00	-0.43	3.29	5.01	-	5.34	0.43	0.41
Нидан-Инвест, 01	0.00	1000	10.80	16.05.07	-	100.38	100.25	100.50	0.00	0.05	-0.40	13.02	10.76	9.65	-	0.38	0.35
Инмарко, 01	0.00	1000	10.50	19.12.08	-	100.00	0.00	0.00	0.00	0.00	0.00	2.01	10.50	5.41	-	1.85	1.75
Красный Восток, 01	0.00	1500	11.50	25.02.07	-	100.28	100.20	100.35	0.00	0.00	-0.50	39.38	11.47	9.37	-	0.16	0.15
Нутринвестхолдинг, 01	4.49	1200	11.00	09.06.09	12.06.07	100.10	99.90	100.10	0.00	0.07	-0.15	5.12	10.99	-	11.20	0.45	0.40
Нэфис Косметикс, 01	0.00	400	10.50	22.04.07	-	100.02	0.00	0.00	0.00	-0.30	-0.10	19.85	10.50	10.23	-	0.31	0.28
Отеч. лекарства, 02	0.00	1300	10.25	17.02.09	21.08.07	99.92	0.00	100.00	0.00	0.20	-0.05	36.23	10.26	-	10.61	0.62	0.56
Очаково, 02	8.12	1500	8.50	19.09.08	-	98.50	98.50	99.00	-0.25	0.00	-0.71	22.82	8.63	10.00	-	1.20	1.09
ПИТ-Инвестментс 02	0.00	1500	1.00	23.03.09	-	100.00	0.00	0.00	0.00	-	0.00	2.60	1.00	-	-	2.21	2.19
Русский Текстиль 02	7.54	1000	12.75	05.03.09	-	99.99	99.99	0.00	1.20	0.31	-0.44	39.47	12.75	13.13	-	1.28	1.13
Русский Текстиль 03	14.05	1200	12.00	20.10.09	18.10.07	99.32	99.00	99.99	0.70	0.55	0.10	21.70	12.08	-	13.29	0.78	0.68
Санвэй, 01	0.00	1000	11.66	03.12.08	06.06.07	100.55	100.40	100.70	0.00	-0.20	0.10	7.35	11.60	-	10.27	0.44	0.40
Синергия, 01	0.00	1000	10.70	22.04.09	24.10.07	97.70	97.00	98.40	0.00	-0.75	-0.10	19.05	10.95	-	14.18	0.79	0.70
Талосто-Финанс, 01	0.00	1000	10.00	06.03.09	07.09.07	99.80	99.85	0.00	0.00	-0.15	-0.59	30.68	10.02	-	10.53	0.67	0.60
Яковлевский Текстиль, 01	3.00	1000	12.00	31.10.08	-	100.00	99.75	100.05	0.10	-0.05	0.00	20.71	12.00	5.59	-	1.70	1.61
Агропромышленный комплекс																	
АПК Аркада 01	0.60	600	13.20	28.06.08	29.06.07	99.99	99.70	99.99	0.10	0.21	-0.06	0.36	13.20	-	13.22	0.50	0.44
АПК Аркада, 02	0.01	1000	13.31	20.02.09	22.08.07	100.81	99.76	99.98	0.09	0.35	-0.55	47.04	13.31	-	13.71	0.62	0.54
АПК ОГО, 01	0.50	1100	15.50	22.04.07	-	99.69	100.20	101.40	0.66	0.00	-0.37	20.51	15.38	12.46	-	0.31	0.28
АПК ОГО, 02	19.94	1200	12.95	25.02.09	-	100.04	99.51	99.70	0.04	-0.02	-0.01	43.99	12.99	13.54	-	1.70	1.49
Белгранкорм	0.00	700	10.90	02.12.08	-	100.20	0.00	0.00	0.00	-0.50	-0.19	7.17	10.90	5.49	-	1.78	1.69
Евросервис	6.99	1500	13.25	18.12.07	-	103.10	99.90	100.20	0.16	-0.81	-0.18	3.63	13.22	13.67	-	0.92	0.81
КБК Черемушки, 01	0.74	700	11.30	02.03.09	05.03.07	100.64	0.00	103.10	1.98	1.10	-0.61	35.91	10.96	-	-5.48	0.18	0.19
Моссельпром, 01																	

ЭМИТЕНТЫ	ОБЪЕМЫ		ПОГАШЕНИЕ/ ВЫКУП				ЦЕНА		ИЗМЕНЕНИЕ,%			ДОХОДНОСТЬ,%			ДЮРАЦИЯ		
	Оборот, млн. руб.	Объем, млрд. руб.	Купон,%	Погашение	Оферта	Индикат. цена	Покупка	Продажа	день	неделя	месяц	НКД	Текущая	К погаш.	К оферте	Дюр. лет.	Мод. дюр
Розничный сектор																	
Арбат энд Ко, 01	0.00	1500	10.50	20.06.08	22.06.07	100.04	0.00	100.20	0.00	-0.05	-0.04	2.01	10.50	-	10.40	0.48	0.43
Виктория-Финанс, 01	0.00	1500	9.90	29.01.09	01.02.07	100.00	99.75	100.25	0.00	-0.05	-0.23	40.14	9.90	-	9.52	0.09	0.09
Детский мир, 01	0.00	1150	8.50	26.05.15	-	99.05	98.00	100.10	0.00	-0.25	0.00	5.36	8.58	8.85	-	6.13	5.63
Дикая Орхидея, 01	0.00	1000	11.30	09.04.09	12.04.07	100.10	0.00	0.00	0.00	-0.19	-0.38	24.15	11.29	-	11.38	0.28	0.25
Дикси-Финанс, 01	0.04	3000	9.25	17.03.11	-	93.00	93.00	93.25	-0.75	-0.64	-4.08	25.09	9.95	11.70	-	3.47	3.11
ДОМО-Финанс, 01	2.51	1000	12.50	14.02.08	15.02.07	100.00	99.86	100.25	-0.10	-0.12	0.25	45.89	12.50	-	11.95	0.13	0.12
Евросеть, 02	20.15	3000	10.25	02.06.09	04.12.07	99.70	99.36	99.70	0.89	0.14	-1.09	6.74	10.28	-	10.86	0.91	0.82
Инком-Лада, 02	0.00	1400	11.75	12.02.10	16.02.07	100.48	99.90	101.06	0.00	0.15	-0.20	13.52	11.69	-	8.03	0.13	0.12
Копейка ТД, 01	35.03	1200	9.75	17.06.08	-	100.10	100.05	100.25	0.05	0.00	-0.10	18.70	9.74	9.78	-	1.85	1.69
Копейка ТД, 02	74.55	4000	8.70	15.02.12	18.02.09	99.22	99.15	99.35	0.04	-0.10	0.00	8.82	8.77	-	9.42	1.96	1.79
Магнит 01	0.00	2000	9.34	19.11.08	-	102.63	102.00	103.25	0.00	0.00	-0.29	9.47	9.10	7.97	-	1.77	1.64
Марта Финанс, 02	0.00	1000	11.75	06.12.09	07.06.07	99.41	99.01	99.80	0.00	-0.51	-0.21	7.08	11.82	-	13.09	0.44	0.39
Марта-Финанс, 01	0.04	700	14.84	22.05.08	-	100.50	100.50	101.15	-0.89	0.60	-1.17	14.64	14.77	14.92	-	1.30	1.13
Матрица Финанс	7.97	1200	12.32	10.12.08	13.06.07	99.42	99.10	99.49	0.10	0.50	-0.45	5.40	12.39	-	13.61	0.46	0.40
МИР Финанс	0.00	1000	10.50	27.12.07	-	99.95	99.80	100.10	0.00	0.00	-0.09	0.86	10.51	10.83	-	0.97	0.87
Монетка, 01	0.00	1000	10.70	14.05.09	15.11.07	99.35	0.00	0.00	0.00	-0.25	-0.15	12.61	10.77	-	11.79	0.85	0.76
Натур продукт, 02	0.00	1000	10.75	16.06.09	18.12.07	99.94	99.88	100.00	0.00	0.39	-0.90	2.95	10.76	-	11.10	0.94	0.85
Перекресток, 01	0.00	1500	8.15	08.07.08	10.07.07	99.80	0.00	0.00	0.00	-0.30	0.00	38.18	8.17	-	8.72	0.51	0.47
Пятерочка Финанс, 01	0.00	1500	11.45	12.05.10	-	109.56	0.00	109.56	0.00	-0.02	-0.35	13.80	10.45	8.31	-	2.88	2.66
Пятерочка Финанс, 02	13.00	3000	9.30	14.12.10	-	103.45	103.45	103.65	-0.14	-0.19	-0.10	2.55	8.99	8.43	-	3.41	3.14
Техносила, 01	39.27	2000	10.00	26.05.11	28.05.08	98.60	98.25	98.60	0.31	1.04	0.25	8.22	10.14	-	11.39	1.34	1.21
ТОП-КНИГА, 01	0.00	700	11.35	05.02.09	08.02.07	100.22	0.00	101.75	0.00	-0.64	0.05	43.85	11.33	-	9.02	0.11	0.10
Лесная промышленность и ЦБК																	
АЦБК-Инвест, 02	0.00	500	0.00	20.05.08	-	101.01	0.00	0.00	0.00	0.00	1.01	0.00	0.00	-	-	1.39	1.40
АЦБК, 03	0.00	1500	9.95	14.04.11	18.10.07	100.42	0.00	100.50	0.00	0.00	-0.10	19.35	9.91	-	9.74	0.77	0.70
Волга, 01	0.00	1500	12.00	13.03.07	-	100.43	0.00	100.43	0.00	0.46	-0.45	35.18	11.95	9.53	-	0.21	0.19
ГОТЭК, 02	0.29	1500	11.50	18.06.09	21.06.07	100.00	100.00	0.00	-0.05	-0.06	-0.35	2.52	11.50	-	-	0.48	0.43
ДЗ-Финанс, 01	0.00	400	11.60	23.05.08	25.05.07	98.77	0.00	99.49	0.00	-0.44	0.30	11.12	11.75	-	14.68	0.40	0.35
НЛК 01	3.30	500	12.45	31.01.08	-	100.00	99.51	100.00	0.00	0.50	-0.15	50.48	-	-	-	1.42	1.26
ПЭФ Союз, 01	0.00	300	10.00	09.10.07	-	100.02	0.00	101.00	0.00	0.00	0.00	23.29	10.00	10.18	-	0.75	0.68
Строительство, ипотека и недвижимость																	
Адамант, 01	0.50	500	13.10	05.06.08	-	100.20	99.90	100.20	0.10	-0.01	-0.54	7.90	13.07	12.63	-	1.35	1.20
Адамант, 02	0.00	2000	11.25	20.05.10	24.05.07	100.05	99.90	100.20	0.00	-0.25	-0.40	11.10	11.24	-	11.57	0.39	0.35
АИЖК 01	0.00	1070	11.00	01.12.08	-	108.00	0.00	0.00	0.00	0.00	0.00	10.19	6.61	-	-	1.78	1.67
АИЖК, 02	0.00	1500	11.00	01.02.10	-	110.87	0.00	111.30	0.00	-0.20	-0.45	45.21	9.92	7.15	-	2.62	2.45
АИЖК, 03	0.00	2250	9.40	15.10.10	-	105.75	0.00	0.00	0.00	0.00	-0.25	19.32	8.89	7.11	-	2.28	2.13
АИЖК, 04	0.32	900	8.70	01.02.12	-	106.30	105.30	106.30	-	-	0.00	13.82	8.18	7.41	-	4.15	3.86
БЖФ, 01	0.00	500	9.25	19.12.08	-	100.60	0.00	0.00	0.00	0.00	-0.15	1.77	9.19	4.43	-	1.85	1.77
Главмосстрой, 01	0.00	2000	1.00	27.05.07	-	93.38	92.00	97.77	0.00	3.13	2.32	0.93	1.07	-	-	0.41	0.34
Главмосстрой, 02	40.46	4000	11.50	17.03.11	22.03.07	101.15	100.60	101.20	0.15	0.05	-0.13	31.19	11.37	-	6.18	0.23	0.21
ИНТЕКО, 01	0.00	1200	10.95	15.02.07	-	100.20	0.00	0.00	0.00	0.05	0.15	40.20	10.93	9.05	-	0.13	0.12
Искитимцемент 02	0.00	500	12.50	05.11.08	07.11.07	101.21	100.70	101.71	0.00	0.25	-0.30	17.47	12.35	-	11.46	0.81	0.73
Лаверна, 01	0.36	1000	11.25	08.04.10	12.04.07	100.30	100.10	100.30	0.20	-0.20	-0.32	24.04	11.22	-	9.93	0.29	0.26
МИА, 01	61.53	2200	10.00	20.09.12	-	102.75	101.50	102.75	0.00	0.05	-0.16	11.18	9.73	9.29	-	2.70	2.47
МИА, 02	0.10	1000	9.50	09.08.08	06.02.07	100.25	100.08	100.25	0.15	0.00	-0.24	13.53	9.48	-	7.05	0.11	0.10
МИА, 03	6.29	1500	9.40	23.02.12	30.08.07	100.60	100.60	100.95	0.10	0.25	0.04	7.47	9.34	-	8.73	0.65	0.60
Миракс Групп	1.52	1000	12.50	19.08.08	-	100.90	100.70	101.00	0.10	-0.04	-0.35	44.18	12.39	11.59	-	1.48	1.32
МОИА, 01	13.76	1500	9.00	21.12.10	-	101.90	0.00	0.00	-0.05	0.00	-0.29	1.78	8.83	8.50	-	2.90	2.68
ПИК, 05	9.73	1120	10.20	20.05.08	22.05.07	99.90	99.70	99.90	0.15	-0.01	0.17	10.62	10.21	-	10.86	0.39	0.35
Салаватстекло 01	0.00	750	11.60	25.03.08	-	103.00	102.75	103.25	0.00	0.10	-0.15	29.87	11.26	9.16	-	1.16	1.06
Салаватстекло 02	0.30	1200	9.28	28.10.09	31.10.07	100.07	100.00	100.19	0.15	-0.04	0.15	14.75	9.27	-	9.38	0.82	0.75
Сиб. цемент., 03	16.95	800	9.70	12.06.08	14.06.07	99.70	99.65	100.00	-0.10	0.35	0.05	3.99	9.73	-	10.35	0.46	0.42
СУ-155	0.01	1500	10.50	30.03.07	-	99.86	99.86	100.20	-0.29	0.00	0.50	0.29	10.51	11.07	-	0.25	0.22
Терна-Финанс, 01	0.00	500	0.00	16.12.08	18.12.07	100.02	0.00	100.39	0.00	0.00	-0.52	0.00	0.00	-	-0.02	0.97	0.97
ЦУН ЛенСпецСМУ, 01	0.00	1000	11.75	22.04.10	24.04.08	91.35	90.00	100.10	0.00	0.30	0.00	20.60	12.86	-	20.40	1.19	0.99
ЮСКК, 01	0.00	600	14.00	01.07.08	17.01.08	100.01	0.00	0.00	0.00	-0.14	-0.33	68.27	14.00	-	7.01	0.95	0.89
Транспорт																	
АвиаК. Самара, 01	2.01	350	14.00	08.03.07	-	100.40	100.10	100.40	0.30	0.00	0.21	43.34	13.94	11.35	-	0.19	0.17
Ист Лайн Хэндлинг, 02	7.61	3000	0.00	22.05.08	-	100.25	100.20	100.25	0.01	-0.13	-0.15	0.00	0.00	-	-	1.40	1.40
ММК-Транс, 01	0.00	650	11.50	11.07.08	11.01.07	99.99	0.00	0.00	0.00	0.09	-0.35	53.25	11.50	-	11.19	0.04	0.03
РЖД, 05	4.73	10000	6.67	22.01.09	-	100.18	100.10	100.25	0.13	0.10	-0.33	28.32	6.66	6.68	-	1.91	1.79
РЖД, 03	0.00	4000	8.33	02.12.09	-	103.98	0.00	104.20	0.00	0.13	-0.72	5.25	8.01	6.92	-	2.65	2.48
РЖД, 02	0.00	4000	7.75	05.12.07	-	101.70	0.00	101.70	0.00	0.03	-0.20	4.88	7.62	5.93	-	0.92	0.86
РЖД 07	14.28	5000	7.55	07.11.12	-												

ЭМИТЕНТЫ	ОБЪЕМЫ		ПОГАШЕНИЕ/ ВЫКУП			ЦЕНА		ИЗМЕНЕНИЕ,%			ДОХОДНОСТЬ,%			ДЮРАЦИЯ			
	Оборот, млн. руб.	Объем, млрд. руб.	Купон,%	Погашение	Оферта	Индикат. цена	Покупка	Продажа	день	неделя	месяц	НКД	Текущая	К погаш.	К оферте	Дюр. лет.	Мод. Дюр
Химия и нефтехимия																	
Группа Нитол, 01	0.00	1000	1.00	16.12.08	18.12.07	100.00	0.00	0.00	0.00	0.00	-0.35	0.27	1.00	-	-	0.97	0.96
Дорогобуж, 01	0.00	900	8.60	11.06.08	-	100.10	0.00	100.10	0.00	0.00	-0.15	3.77	8.59	8.70	-	1.39	1.28
Куйбышевазот-инвест, 02	15.70	2000	8.80	04.03.11	-	100.40	100.35	100.55	0.25	0.00	-0.22	27.00	8.76	8.87	-	3.50	3.21
Марийский НПЗ, 01	0.01	800	12.40	16.12.08	19.06.07	100.40	100.20	100.40	0.10	0.20	-0.57	3.40	12.35	-	11.47	0.47	0.42
НКНХ, 04	28.86	1500	9.99	26.03.12	02.04.09	104.40	0.00	104.40	0.03	-0.08	-0.24	24.09	9.57	-	7.94	2.04	1.89
НКНХ, 03	0.00	2000	8.00	01.09.07	-	100.13	0.00	0.00	0.00	0.04	0.00	3.07	7.99	7.90	-	0.42	0.39
САНОС 02	28.26	3000	10.00	10.11.09	13.11.07	105.30	105.10	105.40	0.24	-0.10	-0.43	12.33	9.50	8.05	-	2.55	2.36
УХК, 01	0.00	500	10.00	21.01.11	26.01.07	100.57	0.00	100.70	0.00	-0.01	-0.01	17.26	9.94	-	2.58	0.08	0.07
Финансовый сектор																	
Абсолют банк, 02	0.00	1000	9.70	30.06.08	02.06.07	100.36	0.00	0.00	0.00	-0.09	-0.03	7.18	9.67	-	9.11	0.42	0.38
АК БАРС, 02	0.00	1500	8.25	22.01.09	26.07.07	99.97	0.00	100.00	0.00	0.00	0.01	35.03	8.25	-	8.47	0.55	0.51
Банк Зенит, 01	0.00	1000	8.00	24.03.07	-	100.03	99.96	100.09	0.00	0.19	0.20	21.48	8.00	7.72	-	0.23	0.22
Банк ЗЕНИТ, 02	38.89	2000	8.39	16.02.09	-	99.90	99.71	99.90	0.18	-0.10	-0.21	31.03	8.40	8.61	-	1.94	1.79
Банк Кедр, 01	0.00	450	11.50	05.10.07	-	99.90	0.00	0.00	0.00	0.00	-0.13	26.47	11.51	12.15	-	0.73	0.65
Банк СПБ, 01	0.00	1000	9.60	22.06.09	17.06.07	99.90	0.00	99.90	0.00	-0.06	0.55	3.68	9.61	-	10.18	0.46	0.42
Банк Спурт, 01	8.40	500	9.25	15.11.07	-	100.00	100.00	0.00	0.00	0.00	0.00	10.90	9.25	9.57	-	0.85	0.77
Внешторгбанк 04	0.00	5000	6.50	19.03.09	22.03.07	100.00	0.00	0.00	0.00	-5.00	-0.20	17.63	6.50	-	-	0.23	0.21
Внешторгбанк 05	0.00	15000	6.20	17.10.13	26.04.07	100.20	0.00	0.00	0.00	0.00	0.00	10.87	6.19	-	5.68	0.32	0.30
Газбанк, 01	0.01	750	10.50	25.11.08	20.11.07	100.10	99.90	100.10	-0.10	0.00	-0.10	10.93	10.49	-	10.62	0.87	0.78
Газпромбанк, 01	39.80	1500	7.10	27.01.11	-	99.50	99.37	99.90	0.13	0.15	0.45	28.79	7.14	7.37	-	3.51	3.27
ЕБРР, 01	0.50	5000	5.92	12.05.10	-	100.12	100.00	100.12	0.12	0.00	0.07	7.14	5.91	-	-	3.32	3.32
ЕБРР, 02	0.00	5000	4.92	21.04.11	-	100.07	0.00	100.20	0.00	0.06	0.10	8.63	4.92	-	-	4.26	4.26
КИТ Финанс, 01	0.00	2000	10.00	18.12.08	18.12.07	102.27	101.03	103.50	0.00	1.20	-0.32	3.29	9.78	-	-	0.95	0.88
Мастер-Банк, 02	1.24	1000	11.75	23.05.08	25.05.07	100.25	100.01	0.00	0.25	0.26	-0.05	11.27	11.72	-	10.98	0.40	0.36
МКБ 01	0.00	500	10.50	25.04.07	-	100.22	0.00	100.39	0.00	0.44	0.15	18.70	10.48	10.16	-	0.31	0.29
МКБ, 02	3.10	1000	10.40	04.06.09	06.12.07	100.00	99.90	100.00	0.00	-0.10	-0.10	6.27	10.40	-	10.65	0.91	0.82
ММБ, 01	0.00	1000	8.30	13.02.07	-	101.00	0.00	0.00	0.00	-	0.00	30.93	8.22	-	-	0.13	0.13
ММБ, 02	0.00	3000	6.50	11.02.09	14.02.07	100.24	0.00	0.00	0.00	0.00	0.02	24.04	6.48	-	4.52	0.13	0.12
Москоммерцбанк, 01	0.00	1000	9.30	10.12.08	05.12.07	100.15	100.05	100.25	0.00	-0.01	-0.09	5.86	9.29	-	9.32	0.91	0.83
НОМОС-Банк, 06	0.00	800	10.03	16.08.07	-	101.50	100.00	0.00	0.00	-0.49	-0.12	36.82	9.88	7.66	-	0.61	0.56
НОМОС-Банк, 07	3.22	3000	8.25	16.06.09	18.12.07	100.50	100.20	100.75	0.05	-0.05	0.30	2.26	8.21	-	7.85	0.95	0.88
Пробизнесбанк, 05	0.00	1000	9.69	29.04.09	02.09.07	98.70	0.00	98.70	0.00	-0.40	-0.11	15.40	9.82	-	12.09	0.66	0.59
Росбанк, 01	1.00	3000	9.25	15.02.09	14.02.07	100.33	100.24	100.35	-0.05	-0.15	-0.29	34.47	9.22	-	6.44	0.13	0.12
Россельхозбанк 01	0.00	3000	7.20	04.06.08	-	100.25	100.45	0.00	0.00	0.00	0.15	4.54	7.18	7.20	-	1.37	1.28
Россельхозбанк, 02	4.18	7000	7.85	16.02.11	-	101.91	101.88	101.91	0.11	0.10	0.00	7.96	7.70	7.51	-	3.55	3.30
Русский Стандарт 04	0.00	3000	8.25	03.03.08	-	99.80	99.75	0.00	0.00	0.15	-0.10	26.90	8.27	8.59	-	1.12	1.03
Русский Стандарт 05	0.00	5000	7.60	09.09.10	15.03.07	99.90	100.00	0.00	0.00	0.00	0.00	22.07	7.61	-	7.91	0.21	0.19
Русский Стандарт, 03	0.00	2000	8.40	22.08.07	-	99.98	100.15	0.00	0.00	0.15	-0.30	29.46	8.40	8.58	-	0.63	0.58
Русский Стандарт, 06	0.00	6000	8.10	09.02.11	15.08.07	100.00	100.00	0.00	0.10	-0.88	-0.26	29.96	8.10	-	8.24	0.61	0.56
Русь-Банк, 01	0.00	1400	10.50	19.03.09	22.03.07	100.46	100.30	0.00	0.00	0.35	0.02	28.48	10.45	-	8.21	0.23	0.21
Сибкадембанк, 01	0.00	470	8.75	05.04.07	-	99.75	0.00	0.00	0.00	-0.30	-1.14	20.38	8.77	5.13	-	0.50	0.47
Сибкадембанк, 02	0.00	1500	10.00	12.12.08	15.06.07	100.35	0.00	0.00	0.00	0.05	-0.40	3.84	9.97	-	9.53	0.45	0.41
Сибкадембанк, 03	0.00	3000	9.60	04.06.09	-	100.92	0.00	101.50	0.00	0.20	-0.15	5.79	9.51	9.38	-	2.22	2.03
Собинбанк, 01	6.09	2000	12.00	13.05.09	14.11.07	104.00	100.25	0.00	4.00	0.66	10.72	14.47	11.54	-	7.32	0.85	0.79
СОЮЗ банк, 01	4.00	1000	9.25	24.04.08	-	102.98	102.05	102.98	0.90	0.36	0.21	16.22	8.98	7.05	-	1.24	1.16
Судостр. банк, 01	0.00	1500	10.50	02.07.09	05.07.07	100.00	0.00	0.00	0.00	-0.05	0.10	50.63	10.50	-	10.77	0.49	0.44
Татфондбанк, 03	7.76	1500	10.00	19.05.09	20.11.07	100.00	99.85	100.20	0.20	-0.03	-0.05	10.41	10.00	-	10.37	0.86	0.78
ТК Финанс, 01	1.02	1000	10.75	18.09.08	22.03.07	101.55	0.00	101.55	0.84	0.00	-0.01	29.16	10.59	-	3.77	0.23	0.22
ТуранАлем 01	0.00	3000	7.75	06.10.09	-	100.83	0.00	0.00	0.00	0.83	0.00	16.99	7.69	7.54	-	2.51	2.33
Финанс Инт Инв, 02	0.00	2500	7.50	12.09.07	-	-	0.00	0.00	-	-	-	21.99	-	-	-	-	-
ХКБ Банк, 02	9.98	3000	8.50	11.05.10	15.05.07	99.75	0.00	0.00	0.00	-0.15	-0.15	10.48	8.52	-	9.09	0.38	0.34
ХКБ Банк, 03	0.10	3000	8.25	16.09.10	22.03.07	99.80	0.00	99.80	0.05	-0.05	0.30	1.81	8.27	-	9.13	0.23	0.21
Юниаструмбанк, 01	0.00	1000	12.50	17.02.09	20.02.07	100.47	0.00	100.50	0.00	-0.10	0.00	44.18	12.44	-	8.86	0.15	0.13

Источники: REUTERS, расчеты Банка Москвы

ЭМИТЕНТЫ	ОБЪЁМ		ПОГАШЕНИЕ		ЦЕНА		ИЗМЕНЕНИЕ,%			ДОХОДНОСТЬ,%			РЕЙТИНГ			ДЮРАЦИЯ	
	Объем, млн.	Купон,%	Погашение	Дней до погашения	Покупка	Продажа	день	неделю	месяц	К погаш.	Текущая	Спрэд к benchmark	Fitch	S&P	Moody's	Дюр. лет.	Мод. дюр
Суверенные еврооблигации																	
Россия 07	\$ 2 400	10	26.06.07	168	102.00	102.25	0.00	-0.06	-0.43	5.48	9.80	68	BBB+	A-	Baa2	0.46	0.45
Россия 10	\$ 2 718	8.25	31.03.10	1177	104.56	104.75	0.00	0.00	-0.24	5.37	7.89	66	BBB+	A-	Baa2	1.60	1.56
Россия 18	\$ 3 466	11	24.07.18	4214	144.56	145.06	-0.22	0.09	-0.47	5.67	7.61	101	BBB+	A-	Baa2	7.37	7.17
Россия 30	\$19 526	5	31.03.30	8482	113.00	113.44	-0.06	-0.05	-0.28	5.68	4.42	101	BBB+	A-	Baa2	7.35	7.15
Россия 28	\$ 2 500	12.75	24.06.28	7837	180.50	181.50	-0.03	-0.10	-0.41	6.02	7.06	135	BBB+	A-	Baa2	10.71	10.40
Облигации Минфина РФ																	
MINFIN 8	\$ 1 322	3	14.11.07	309	97.00	98.00	0.00	0.00	-0.26	6.18	3.09	0	BBB+	A-	Baa2	2.78	2.58
MINFIN 5	\$ 2 167	3	14.05.08	491	96.63	96.63	0.13	0.06	0.00	6.22	3.10	0	BBB+	A-	Baa2	3.76	3.57
MINFIN 7	\$ 1 750	3	14.05.11	1586	90.38	90.88	-0.14	0.14	0.42	6.88	3.32	0	BBB+	A-	Baa2	6.20	5.85
Облигации Aries																	
ARIES 01	€ 2 000	6.919	25.10.07	289	102.47	102.50	0.00	-0.09	-0.23	3.90	6.75	13			Aaa		2.63
ARIES 02	€ 1 000	7.75	25.10.09	1020	109.21	109.48	-0.08	0.03	-0.93	4.17	7.10	28			Aaa	2.58	2.48
ARIES 03	\$ 2 436	9.6	25.10.14	2846	128.53	128.88	-0.09	0.36	-1.29	5.11	7.47	46			Aaa	5.85	5.71
Муниципальные еврооблигации																	
Москва 11	€ 374	6.45	12.10.11	1737	106.78	107.30	-0.02	0.26	-1.14	4.81	6.04	88	BBB+	BBB+	Baa1	4.20	4.01
Татарстан 15	€ 250	7.7	03.08.15	3128	102.06	102.52	0.49	-0.21	0.18	7.37	7.54	271				6.25	6.03
Корпоративные еврооблигации																	
Сибнефть 07	\$ 400	11.5	13.02.07	35	100.38	100.63	0.00	-0.10	-0.39	6.87	11.46	198				0.09	0.09
Джей-Эф-Си 07	\$ 60	9.75	10.04.07	91	100.00	100.50	0.00	0.00	-0.15	9.52	9.75	456	NR	BB+		0.25	0.24
ГАЗПРОМ 07	\$ 500	9.125	25.04.07	106	100.88	101.08	0.00	-0.02	-0.31	5.91	9.05	93	BBB-	BBB	A3	0.29	0.28
ТНК 07	\$ 700	11	06.11.07	301	103.63	104.10	0.02	-0.05	-0.60	6.36	10.61	126	BBB-	BBB	A3	0.79	0.77
МТС 08	\$ 400	9.75	30.01.08	386	103.50	103.93	0.01	-0.10	-0.17	6.26	9.42	116		BB-	WR	0.99	0.96
Система 08	\$ 350	10.25	14.04.08	461	104.52	104.96	0.00	-0.03	0.00	6.44	9.81	134	B+	BB-		1.19	1.15
Алроса 08	\$ 500	8.125	06.05.08	483	102.83	103.19	-0.08	0.03	-0.17	5.85	7.90	107		B		1.26	1.23
Вимм-Билль-Данн 08	\$ 150	8.5	21.05.08	498	101.48	102.06	0.00	-0.01	-0.13	7.33	8.38	255		B+	WR	1.30	1.26
ММК 08	\$ 300	8	21.10.08	651	102.04	102.55	-0.01	0.09	-0.08	6.75	7.84	197	BB-	BB	WR	1.67	1.61
Сибнефть 09	\$ 500	10.75	15.01.09	737	109.19	109.66	0.00	-0.22	-0.41	5.84	9.85	105	NR	BB+		1.78	1.73
Северсталь 09	\$ 325	8.625	24.02.09	777	103.66	104.15	0.00	0.16	0.10	6.74	8.32	195				1.93	1.87
Ситроникс 09	\$ 200	7.875	02.03.09	783	99.58	100.26	0.13	0.01	-0.08	8.08	7.91	331				1.96	1.89
Вымпелком 09	\$ 450	10	16.06.09	889	107.74	108.34	-0.01	0.02	-0.14	6.50	9.28	172		BB+	WR	2.21	2.15
Евразхолдинг 09	\$ 300	10.88	03.08.09	937	109.66	110.09	0.08	0.22	-0.09	6.70	9.92	191				2.22	2.15
НОРНИКЕЛЬ, 09	\$ 500	7.125	30.09.09	995	102.79	103.33	0.01	-0.06	-0.11	5.99	6.93	131				2.48	2.41
ГАЗПРОМ 09	\$ 700	10.5	21.10.09	1016	112.78	113.15	-0.12	-0.02	-0.36	5.47	9.31	78	BBB-	BBB	A3	2.45	2.39
Мегафон 09	\$ 375	8	10.12.09	1066	103.64	104.26	0.00	-0.01	0.53	6.60	7.72	191	BB	BB	WR	2.65	2.56
Вымпелком 10	\$ 300	8	11.02.10	1129	103.55	104.17	0.01	-0.12	0.35	6.70	7.73	200	BB	BB	WR	2.71	2.63
ГАЗПРОМ 10	€ 1 000	7.8	27.09.10	1357	110.33	110.74	-0.23	0.14	-0.45	4.69	7.07	78	BBB-	BBB	A3	3.32	3.17
МТС 10	\$ 400	8.375	14.10.10	1374	105.33	105.90	-0.01	0.11	0.07	6.71	7.95	201		BB-	WR	3.27	3.17
Вымпелком 11	\$ 300	8.375	22.10.11	1747	106.56	107.24	0.00	0.00	0.00	6.74	7.86	209		BB-	WR	4.00	3.87
Система 11	\$ 350	8.875	28.01.11	1480	104.76	105.33	-0.02	-0.24	0.12	7.49	8.47	279	B+	BB-		3.38	3.25
МТС 12	\$ 400	8	28.01.12	1845	104.91	105.49	0.02	0.27	-0.17	6.83	7.63	217		B+		4.13	4.00
Галерея 13	\$ 175	10.13	15.05.13	2318	100.00	101.00	0.00	0.37	0.00	10.12	10.13	546				4.20	4.00
Северсталь 14	\$ 375	9.25	19.04.14	2657	108.63	109.38	0.00	0.00	0.27	7.68	8.52	302				5.44	5.24
Алроса 14	\$ 800	8.875	17.11.14	2869	116.15	116.71	0.09	0.22	0.55	6.24	7.64	158				5.92	5.74
РЖД 30	12600 rub	8.375	30.06.12	1999	103.25	0.00	-	0.00	0.00	6.95	8.11	61				2.26	2.22
РЖД 30	1000 rub	11	30.06.12	1999	101.38	101.75	-	0.00	0.00	10.69	10.85	406				4.49	4.37
ГАЗПРОМ 12	€ 1 000	4.56	09.12.12	2161	98.36	98.72	-0.10	-0.32	0.23	4.88	4.64	94				5.29	5.04
ГАЗПРОМ 13-1	\$ 1 750	9.625	01.03.13	2243	119.40	119.95	-0.06	-0.07	0.44	5.82	8.06	116	BBB-	BBB	A3	4.77	4.64
ГАЗПРОМ 13-2	\$ 1 222	4.505	22.07.13	2386	96.61	97.64	0.07	0.18	-1.27	5.85	4.66	119				2.56	2.49
ГАЗПРОМ 13-3	\$ 647	5.625	22.07.13	2386	99.79	100.11	0.05	-0.10	0.21	5.72	5.64	106				2.32	2.26
ГАЗПРОМ 15	\$ 1 000	5.875	01.06.15	3065	105.19	105.57	-0.09	-0.07	0.12	5.09	5.59	114				6.68	6.36
Евразхолдинг 15	\$ 750	8.25	10.11.15	3227	102.80	103.13	-0.04	-0.07	0.75	7.80	8.03	315	BB	BB-		6.40	6.16
ГАЗПРОМ 20	\$ 1 250	7.201	01.02.20	4771	105.13	105.62	-0.05	-0.42	0.60	6.61	6.85	195	BBB-	BBB	A3	8.54	8.27
ГАЗПРОМ 34	\$ 1 000	8.625	28.04.34	9971	128.24	128.95	-0.51	-0.47	1.18	6.42	6.73	168	BBB-	BBB	A3	12.39	12.01

Источники: REUTERS

ЭМИТЕНТЫ	ОБЪЁМ		ПОГАШЕНИЕ		ЦЕНА		ИЗМЕНЕНИЕ,%			ДОХОДНОСТЬ,%		РЕЙТИНГ			ДЮРАЦИЯ		
	Объем, млн.	Купон,%	Погашение	Дней до погашения	Покупка	Продажа	день	неделю	месяц	К погаш.	Текущая	Спред к benchmark	S&P	Moody's	Fitch	Дюр. лет.	Мод. дюр
Еврооблигации финансового сектора																	
Русс. Станд 07	\$ 200	6.72	08.02.07	30	99.98	100.25	0.00	0.10	0.10	6.79	6.72	186		B+		0.08	0.08
Петрокоммерц 07	\$ 120	9	09.02.07	31	100.13	100.30	0.00	0.07	-0.28	7.05	8.99	240		B+		0.08	0.08
Русс. Станд 07	\$ 300	8.75	14.04.07	95	100.30	100.70	0.00	0.10	-0.03	7.41	8.72	243		B+		0.26	0.25
Импексбанк 07	\$ 100	9	29.06.07	171	100.70	100.99	-0.01	-0.03	-0.82	7.43	8.94	235	BBB-	NR		0.47	0.45
Альфабанк 07	\$ 150	7.75	09.02.07	31	100.04	100.16	0.04	-0.05	-0.09	5.98	7.75	129				0.08	0.08
Русс. Станд 07	\$ 300	7.8	28.09.07	262	100.19	100.64	-0.04	0.34	0.10	7.50	7.79	241		B+		0.70	0.67
НОМОС 07	\$ 100	9.125	13.02.07	35	100.14	100.54	0.00	-0.03	-0.14	7.27	9.11	238				0.09	0.09
ИБГ Никойл	\$ 150	9	19.03.07	69	100.38	100.71	-0.01	0.02	-0.16	6.77	8.97	185	B+	B+		0.19	0.19
Русс. Станд 07	\$ 300	8.75	14.04.07	95	100.30	100.70	0.00	0.10	-0.03	7.41	8.72	243		B+		0.26	0.25
Росбанк, 07	\$ 150	7.625	09.07.07	181	100.55	100.81	0.00	-0.02	-0.07	6.47	7.58	183				0.49	0.48
ВТБ 07	\$ 300	8.276	30.07.07	202	101.32	101.67	-0.01	0.04	-0.29	5.85	8.17	21	BBB+	BBB+			2.45
Моснарбанк 07	\$ 200	7.16	05.10.07	269	101.01	101.08	0.00	0.31	-0.32	5.82	7.09	39	BB-			0.70	0.67
МБРР 08	\$ 150	8.625	03.03.08	419	101.17	101.50	0.01	0.14	0.29	7.52	8.53	242				1.08	1.05
Русс. Станд 08	\$ 300	8.125	21.04.08	468	100.32	100.91	-0.10	0.33	0.28	7.84	8.10	307				1.22	1.18
Сибкадембанк 08	\$ 175	9.75	19.05.08	496	102.70	103.10	0.04	0.21	0.33	7.60	9.49	282	B			1.29	1.24
Альфабанк 08	\$ 250	7.75	02.07.08	540	100.76	101.38	0.14	0.12	0.04	7.20	7.69	241				1.42	1.37
РосБР 08	\$ 170	6.5	11.08.08	580	100.98	101.25	-0.02	0.15	0.10	5.84	6.44	105		BBB+		1.49	1.45
АК БАРС 08	\$ 175	8	27.10.08	657	99.76	100.41	0.01	0.02	0.08	8.14	8.02	336				1.68	1.62
Газпромбанк 08	\$ 1 050	7.25	30.10.08	660	102.28	102.73	-0.03	0.06	-0.09	5.89	7.09	111		BB+		1.70	1.65
ВТБ 08	\$ 550	6.875	11.12.08	702	102.01	102.45	-0.02	0.08	-0.16	5.75	6.74	96	BBB+	BBB+		1.82	1.77
Финансбанк 08	\$ 250	7.9	12.12.08	703	101.00	102.03	0.00	0.25	-0.03	7.33	7.82	254				1.81	1.75
Росбанк, 09	\$ 225	9.75	24.09.09	989	104.19	104.76	0.00	0.18	-0.16	7.32	9.36	261	B+	B+		1.73	1.70
Моснарбанк 08	\$ 150	4.375	30.06.08	538	97.95	98.08	-0.03	0.89	-0.59	5.85	4.47	107				1.44	1.40
ХКБ Банк 08-1	\$ 150	9.125	04.02.08	391	100.96	101.38	-0.01	0.24	-0.04	8.16	9.04	302		B		1.00	0.96
ХКБ Банк 08-2	\$ 275	8.625	30.06.08	538	100.38	100.95	0.12	0.29	0.16	8.34	8.59	357				1.41	1.35
Ренессанс Капитал 08	\$ 100	8	31.10.08	661	100.00	0.00	0.00	0.00	2.05	7.99	8.00	340				1.77	1.70
Петрокоммерц 09	\$ 225	8	23.03.09	804	99.98	100.48	0.00	0.68	-0.43	8.00	8.00	323				2.02	1.94
Абсолют 09	\$ 200	8.75	07.04.09	819	99.39	100.89	-0.49	0.13	0.31	9.04	8.80	427				2.04	1.95
Сибкадембанк 09	\$ 351	9	12.05.09	854	102.03	102.55	0.01	0.14	0.29	8.02	8.82	324				2.13	2.05
Бинбанк 09	\$ 200	9.5	18.05.09	860	99.80	100.55	0.00	-0.02	-0.18	9.59	9.52	480				2.14	2.04
Банк Москвы, 09	\$ 250	8	28.09.09	993	104.96	105.46	-0.10	0.42	0.06	5.99	7.62	130	BBB			2.45	2.38
Промсвязьбанк 10	\$ 200	8.5	04.10.10	1364	102.12	102.77	0.51	0.63	0.66	7.83	8.32	313				3.21	3.09
Русс. Станд 10	\$ 500	7.5	07.10.10	1367	97.25	97.89	0.04	-0.05	-0.09	8.37	7.71	367				3.26	3.13
Банк Москвы, 10	\$ 300	7.375	26.11.10	1417	104.54	105.01	-0.19	0.53	0.43	6.04	7.05	134	BBB			3.42	3.33
Россельхозбанк 11	\$ 350	6.875	29.11.10	1420	103.32	103.81	-0.05	0.38	0.25	5.90	6.65	120	BBB			3.46	3.36
Русс. Станд 11	\$ 350	8.625	05.05.11	1577	99.94	100.52	0.00	0.10	0.99	8.64	8.63	398				3.64	3.49
Газпромбанк 11	\$ 300	7.97	15.06.11	1618	105.50	106.25	0.00	0.03	-0.06	6.51	7.55	175		BB+		3.89	3.66
ВТБ 11	\$ 450	7.5	12.10.11	1737	106.85	107.42	0.07	0.12	-0.34	5.83	7.02	117	BBB+	BBB+		4.04	3.93
Банк Москвы 13	\$ 500	7.335	13.05.13	2316	105.26	105.92	-0.48	1.12	1.37	6.31	6.97	165				5.16	5.01
Сбербанк 13	\$ 500	6.48	15.05.13	2318	103.34	103.97	0.01	0.01	0.42	5.84	6.27	118				5.27	5.13
Россельхозбанк 13	\$ 700	7.175	16.05.13	2319	105.94	106.54	0.00	0.41	0.02	6.03	6.77	137				5.20	5.05
Газпромбанк 15	\$ 1 000	6.5	23.09.15	3179	100.15	100.83	0.01	0.05	0.00	6.48	6.49	182				6.66	6.45
ВТБ 15	\$ 750	6.315	04.02.15	2948	102.19	102.34	0.12	0.32	1.37	5.53	6.18	83				2.76	2.69
Сбербанк 15	\$ 1 000	6.23	11.02.15	2955	101.44	102.06	0.00	-0.18	0.18	0.00	6.14		BBB+				
Промстройбанк 15	\$ 400	6.2	29.09.15	3185	100.35	100.85	-0.04	0.23	-0.22	6.09	6.18	139	BBB+			3.33	3.23
Банк Москвы 15	\$ 300	7.5	25.11.15	3242	103.79	104.14	-0.19	0.49	0.72	6.38	7.23	168				3.41	3.31
Альфабанк 15	\$ 225	8.625	09.12.15	3256	102.17	102.92	0.10	0.54	0.45	7.97	8.44	331				3.39	3.26
Русс. Станд 15	\$ 200	8.875	16.12.15	3263	99.20	99.91	-0.05	0.34	0.58	9.12	8.95	446				3.38	3.24
ВТБ 35	\$ 1 000	6.25	30.06.35	10399	102.07	102.70	-0.35	0.18	0.40	6.10	6.12	136				13.78	13.37

Источники: REUTERS

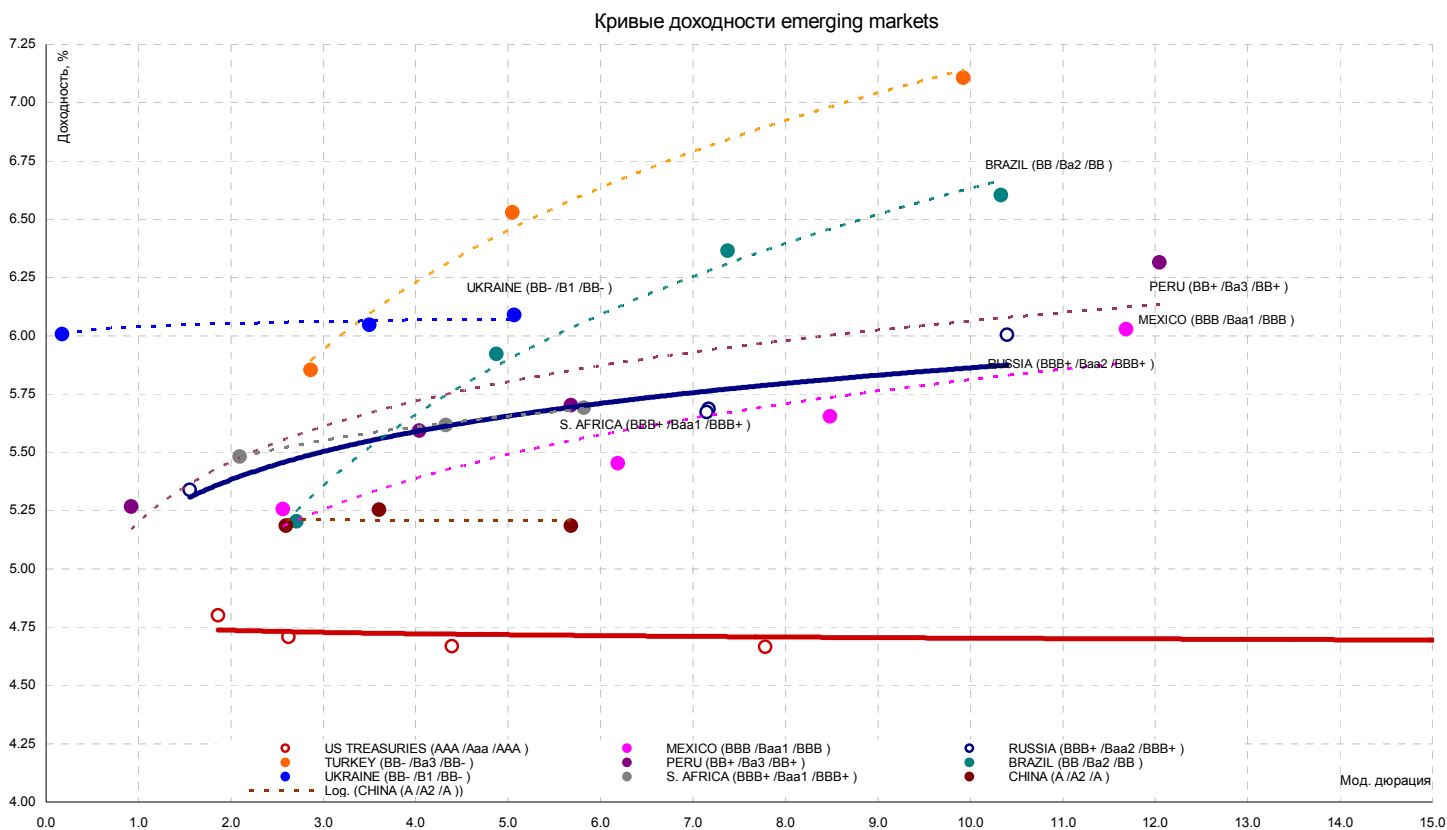
ЭМИТЕНТЫ	ОБЪЁМ		ПОГАШЕНИЕ		ЦЕНА		ИЗМЕНЕНИЕ,%			ДОХОДНОСТЬ,%			РЕЙТИНГ			ДЮРАЦИЯ			
	Объем, млн.	Купон,%	Погашение	Дней до погашения	Покупка	Продажа	день	неделю	месяц	К погаш.	Текущая	Спрэд к benchmark	Fitch	S&P	Moody's	Дюр. лет.	Мод. дюр		
CLN																			
Корпоративный сектор																			
Рицио 07	\$	125	12	10.01.07	1	100.00	100.50	0.00	0.00	0.00	10.78	12.00	533				0.06	0.06	
НСММЗ 07	\$	100	9.8	22.03.07	72	97.25	97.75	0.00	0.00	-2.26	20.75	10.08	1595				0.25	0.24	
САНОС 07	\$	40	8.875	11.04.07	92	100.38	101.10	0.00	0.00	0.00	7.52	8.84	260				0.31	0.31	
АМТЕЛ 07	\$	175	9.25	30.06.07	172	98.25	100.25	0.00	0.00	0.26	13.04	9.41	803				0.49	0.46	
Кузбассразрезуголь 07	\$	150	9	13.07.07	185	99.75	100.31	0.00	0.00	-0.35	9.52	9.02	440				0.48	0.46	
Связной 07	\$	50	10.75	28.07.07	200	100.00	100.50	0.00	-0.50	0.00	10.72	10.75	564				0.54	0.52	
Седьмой Континент 07	\$	90	7.25	27.09.07	261	99.00	100.00	0.00	0.00	0.00	8.49	7.32	323				0.77	0.73	
Миракс Групп 08	\$	100	9.7	27.02.08	414	100.00	100.38	0.00	0.00	0.13	9.58	9.70	450				1.08	1.03	
Татфондбанк 08	\$	90	9.5	28.02.08	415	99.75	0.00	0.00	0.00	0.00	9.71	9.52	460				1.11	1.05	
Автоваз 08	\$	250	8.5	20.04.08	467	100.35	101.28	0.01	0.03	-0.30	8.19	8.47	341				1.22	1.17	
Русс Станд Водка 08	\$	85	10	06.06.08	514	101.38	102.38	-	0.00	0.00	9.11	9.86	433				1.61	1.54	
РМК 08	\$	100	9.25	21.12.08	712	100.00	100.50	0.00	0.00	0.50	9.25	9.25	446				1.84	1.76	
Иркут 09	\$	125	8.25	10.04.09	822	100.00	101.96	0.00	0.00	-0.25	8.24	8.25	346				2.06	1.98	
САНОС 09	\$	100	7.95	28.05.09	870	100.50	101.10	0.00	0.00	-0.31	7.71	7.91	304				2.26	2.18	
РБК 09	\$	100	9.5	07.06.09	880	100.13	100.50	0.00	0.00	0.06	9.44	9.49	485				2.25	2.15	
Финансовый сектор																			
РоссБП 06		2500 rub		3rd coul	cord coul	#VALUE!	ord coul	cord coul		-	-	-	ord coul	#####	ord coul		BBB+	ord coul	ord coul

Источники: REUTERS

ИНДИКАТИВНЫЕ СПРЭДЫ REUTERS

Годы	AAA	AA+	AA	AA-	A+	A	A-	BBB+	BBB	BBB-	BB+	BB	BB-	B+	B	B-	CCC+
Промышленные предприятия																	
1	15	20	25	30	35	40	45	50	55	70	100	125	155	185	220	250	790
2	26	31	36	40	45	53	58	65	70	90	130	150	205	220	235	270	865
3	36	41	43	46	50	63	68	75	85	105	145	195	245	250	290	335	890
5	42	47	53	58	62	70	78	86	100	120	185	240	270	285	360	415	910
7	46	51	56	61	66	75	84	91	125	145	210	250	285	305	370	435	920
10	54	70	74	78	82	88	95	112	135	165	225	280	295	315	395	455	965
30	69	85	93	98	104	109	125	154	175	205	245	325	340	355	410	490	1100
Транспорт																	
1	20	25	30	35	40	45	55	65	75	95	125	150	175	250	300	350	850
2	30	35	40	50	60	70	75	80	90	105	150	185	225	280	335	400	860
3	45	50	55	65	75	85	95	105	115	125	160	215	275	325	380	435	875
5	55	65	70	82	95	110	120	125	132	153	185	260	310	375	425	470	875
7	72	82	92	104	117	128	143	153	165	190	205	270	330	405	470	510	875
10	88	94	103	118	134	151	171	186	192	220	245	290	350	430	510	550	875
30	106	116	126	141	161	180	195	205	230	245	280	325	385	490	550	650	900
Коммунальные услуги (utilities)																	
1	6	7	8	11	14	16	21	32	47	51	240	250	230	265	365	440	530
2	10	11	15	18	23	27	32	49	56	76	312	275	255	310	400	470	600
3	15	20	25	28	35	37	43	52	66	77	295	300	275	415	455	560	705
5	38	43	45	49	56	59	66	86	99	99	227	230	250	325	360	460	660
7	44	51	51	57	64	69	79	95	104	114	170	195	215	250	320	330	445
10	37	46	56	72	75	91	96	107	126	132	210	275	295	300	340	390	470
30	62	72	82	101	106	111	130	146	156	166	225	310	320	330	350	370	570
Финансовый сектор																	
1	11	33	35	37	45	60	63	80	85	90	160	170	180	275	285	295	350
2	15	35	37	43	73	77	79	93	96	98	180	190	200	295	305	315	360
3	19	36	39	45	76	79	83	94	100	104	190	200	210	305	305	325	370
5	31	50	57	68	81	87	90	104	116	125	220	230	240	330	345	360	435
7	53	71	74	80	90	92	100	121	129	143	240	250	260	365	375	385	485
10	71	84	87	90	110	112	119	142	150	167	260	270	280	390	400	410	540
30	87	102	110	112	128	129	134	163	168	179	310	320	330	440	450	460	580
Банки																	
1	12	24	26	27	45	48	52	64	67	74	185	195	205	265	275	285	450
2	18	32	40	41	50	53	56	74	82	87	195	205	215	275	285	295	460
3	29	33	42	43	54	56	59	82	90	92	205	215	225	285	295	305	470
5	38	46	52	56	63	65	70	90	95	100	215	225	235	315	325	335	495
7	54	62	65	69	77	79	82	119	126	132	235	245	255	355	365	375	505
10	66	75	78	79	91	94	96	139	149	157	255	265	275	395	405	415	515
30	88	97	101	107	117	119	122	168	175	181	275	285	295	445	455	465	545

Источники: REUTERS



Источник: REUTERS

ЭМИТЕНТЫ	ЦЕНА		ИЗМЕНЕНИЕ, %			ДОХОДНОСТЬ, %	ДЮРАЦИЯ	РЕЙТИНГ	
	По закрытию	Последняя котировка	день	неделя	месяц			До погашения	Дюрация
US10YT=RR	99.73	99.67	-0.09	0.44	-1.94	4.67	7.96	AAA	Aaa
US30YT=RR	96.28	96.14	0.11	1.10	-3.89	4.75	15.95	AAA	Aaa
EU2YT=RR	99.71	99.71	0.00	0.00	-0.03	3.91	1.88	AAA	Aaa
EU10YT=RR	98.17	98.16	0.00	-0.11	-2.19	3.97	8.45	AAA	Aaa
BRAGLB27=RR	141.00	141.19	0.18	0.45	1.08	6.46	10.53	BB	Ba2
TRGLB30=RR	153.63	153.63	-0.20	-0.16	1.23	7.11	10.27	BB-	Ba3
TRGLB10=RR	118.06	118.06	0.00	-0.11	0.48	5.85	2.94	BB-	Ba3
ARGFRB=RR	32.50	32.50	0.00	0.00	0.00	0.00	0.00	B+	B3
ARGGLB30=RR	31.75	31.25	0.79	0.60	3.51	1.55	1.55	B+	B3
RUSGLB30=RR	113.00	113.00	-0.06	-0.05	-0.28	5.68	7.35	BBB+	Baa2
RUSGLB10=RR	104.63	104.56	0.00	0.00	-0.24	5.37	1.60	BBB+	Baa2

Источники: REUTERS

EMBI+	СПРЭД		ИНДЕКС			ИЗМЕНЕНИЕ, %	
	Спрэд	Изменение за день	Значение	За день	С начала месяца	С начала года	За 12 месяцев
EMBI+	177	1	407.85	-0.03	0.14	0.14	9.63
EMBI+ RUSSIA	106	3	448.68	-0.24	-0.13	-0.13	4.66
EMBI+ MEXICO	103	-1	350.25	0.22	0.31	0.31	5.85
EMBI+ TURKEY	214	1	259.46	-0.12	0.32	0.32	6.49
EMBI+ BRAZIL	197	-2	582.39	0.10	0.37	0.37	13.67

Источники: J.P. Morgan Chase, REUTERS

Настоящий документ предоставлен исключительно в порядке информации и не является предложением о проведении операций на рынке ценных бумаг, и, в частности, предложением об их покупке или продаже. Настоящий документ содержит информацию, полученную из источников, которые Банк Москвы рассматривает в качестве достоверных. Однако Банк Москвы, его руководство и сотрудники не могут гарантировать абсолютную точность, полноту и достоверность такой информации и не несут ответственности за возможные потери клиента в связи с ее использованием. Оценки и мнения, представленные в настоящем документе, основаны исключительно на заключениях аналитиков Банка в отношении анализируемых ценных бумаг и эмитентов. Вознаграждение аналитиков не связано и не зависит от содержания аналитических обзоров, которые они готовят, или от существа даваемых ими рекомендаций.

Банк Москвы, его руководство и сотрудники не несут ответственности за инвестиционные решения клиента, основанные на информации, содержащейся в настоящем документе. Банк Москвы, его руководство и сотрудники не несут ответственности в связи с прямыми или косвенными потерями и/или ущербом, возникшим в результате использования клиентом информации или какой-либо ее части при совершении операций с ценными бумагами. Банк Москвы не берет на себя обязательства регулярно обновлять информацию, которая содержится в настоящем документе или исправлять возможные неточности. Сделки, совершенные в прошлом и упомянутые в настоящем документе, не всегда являются индикативными для определения результатов будущих сделок. На стоимость, цену или величину дохода по ценным бумагам или производным инструментам, упомянутым в настоящем документе, могут оказывать неблагоприятное воздействие колебания обменных курсов валют. Инвестирование в российские ценные бумаги несет значительный риск, в связи с чем клиенту необходимо проводить собственный анализ рынка и исследование надежности российских эмитентов до совершения сделок.

Настоящий документ не может быть воспроизведен, полностью или частично, с него нельзя делать копии, выдержки из него не могут использоваться для каких-либо публикаций без предварительного письменного разрешения Банка Москвы. Банк Москвы не несет ответственности за несанкционированные действия третьих лиц, связанные с распространением настоящего документа или любой его части.

Контактная информация	www.mmbank.ru	+7 (495) 105-8000	+7 (495) 624-0080
		e-mail	вн. тел.
<u>АНАЛИТИЧЕСКИЙ ДЕПАРТАМЕНТ</u> Директор департамента	Тремасов Кирилл	Tremasov_KV@mmbank.ru	45-92
<u>УПРАВЛЕНИЕ АНАЛИЗА РЫНКА АКЦИЙ</u> Начальник управления	Веденеев Владимир	Vedeneev_VY@mmbank.ru	28-17
Старший аналитик	Скворцов Дмитрий	Skvortsov_DV@mmbank.ru	28-32
Старший аналитик	Лямин Михаил	Lyamin_MY@mmbank.ru	28-44
Аналитик	Веселова Ольга	Veselova_OV@mmbank.ru	28-92
<u>Отдел анализа долговых рынков</u> Начальник отдела	Федоров Егор	Fedorov_EY@mmbank.ru	42-33
Аналитик	Ковалева Наталья	Kovaleva_NY@mmbank.ru	17-51
Аналитик	Чупрына Татьяна	Chupryna_TV@mmbank.ru	42-81